

# Les oiseaux nicheurs des haies en Normandie



Bruno Chevalier  
Octobre 2023

Étude réalisée par le  
**Groupe ornithologique normand**  
181 rue d'Auge - 14000 Caen



À la demande de la DREAL de Normandie

## Table des matières

<b>1</b>	<b>INTRODUCTION</b> .....	2
<b>2</b>	<b>MÉTHODOLOGIE</b> .....	2
<b>2.1</b>	<b>Échantillonnage et relevés de terrain</b> .....	2
<b>2.2</b>	<b>Typologie des haies</b> .....	4
<b>3</b>	<b>RÉSULTATS</b> .....	7
<b>3.1</b>	<b>Inventaire des haies</b> .....	7
<b>3.2</b>	<b>Recensements ornithologiques</b> .....	15
<b>4</b>	<b>LISTE DES ESPÈCES INDICATRICES</b> .....	23
<b>5</b>	<b>DISCUSSION</b> .....	25
<b>6</b>	<b>CONCLUSION</b> .....	27
<b>7</b>	<b>BIBLIOGRAPHIE</b> .....	28
<b>8</b>	<b>ANNEXES</b> .....	29
	Carte 1 : Régions agro-paysagères .....	2
	Carte 2 : Secteur et matérialisation des transects .....	3
	Carte 3 : Localisation des haies étudiées en 2022 et 2023 .....	4
	Tableau 1 : Typologie des haies recensées.....	8
	Tableau 2 : Essences présentes dans les haies recensées. ....	9
	Tableau 3 : Part relative de chaque essence dans chaque région .....	12
	Tableau 4 : Élément de synthèse sur la typologie des haies par région .....	13
	Tableau 5 : Nombre de contacts par km linéaire.....	18
	Tableau 6 : Statut des espèces contactées .....	22
	Tableau 7 : Fréquence des espèces indicatrices .....	24
	Tableau 8 : Rang de la richesse spécifique par région .....	25
	Tableau 9 : Tendances des espèces contactées.....	27

Relecture : Claire Debout

Validation : Gérard Debout

Crédit photo : Serge Mouhédin, p. 28 & 29

# 1 INTRODUCTION

La régression constante du bocage en Normandie est une réalité chiffrée. Depuis 1950, le linéaire perdu dans les trois départements du Calvados, de la Manche et de l'Orne est supérieur au linéaire restant aujourd'hui sur l'ensemble de la Normandie.

La haie a de nombreuses fonctions : paysagère, hydrologique, brise-vent, ombrage, fixation des sols, stockage du carbone, trame et corridor de déplacement, et elle constitue également un habitat pour de nombreuses espèces animales et végétales dont beaucoup d'espèces protégées.

Cependant, la prise en compte des haies en tant qu'habitat pour ces espèces protégées est actuellement quasi inexistante, notamment dans le cadre des déplacements (mesures compensatoires) de haie au titre de la BCAE (Bonnes Conditions Agricoles et Environnementales) demandés par les agriculteurs, à l'origine de la grande majorité de ce type de travaux.

Les services de l'État, DDTM, DREAL et OFB, ont la volonté commune de disposer d'un dispositif permettant d'évaluer l'impact de ces travaux d'arrachage sur les « espèces protégées » occupant les haies en Normandie.

La réglementation existante impose préalablement de qualifier les espèces protégées présentes dans les haies.

Ayant fait le choix de ne pas demander à chaque agriculteur de faire procéder à un inventaire de biodiversité des haies concernées par son projet, la Direction Régionale de l'Environnement, de l'Aménagement et du Logement a souhaité confier au Groupe Ornithologique Normand une étude régionale permettant de définir, par typologies de haies et par région agro-paysagère, un cortège-type d'oiseaux présents.

## 2 MÉTHODOLOGIE

### 2.1 Échantillonnage et relevés de terrain

L'objectif de base est d'établir la liste des oiseaux nicheurs de chaque grand type de haies dans chacune des quinze régions agro-paysagères définies par la DREAL de Normandie (*Carte 1*), et si possible, de produire des indices (nombre de contacts par unité de longueur) permettant de quantifier la présence des espèces nichant dans ces haies, milieu pour lequel la Normandie joue un rôle déterminant.



*Carte 1 : Régions agro-paysagères*

Pour la campagne de terrain qui a eu lieu au printemps de 2022, l'échantillonnage a été construit par la DREAL avec comme trame de fond la base de données (BD)-Haie, à laquelle il a été soustrait les zones urbanisées de la BD-Bâti ainsi que les principales zones à dominante humide, pour constituer un dispositif de 80 secteurs de 250 m de rayon, distribués à la fois de façon aléatoire et homogène. Cependant, des ajustements étaient possibles à la marge, en ce qui concerne la présence d'habitations isolées, de vergers ou de bosquets, en ne retenant que les haies distantes d'au moins 50 mètres de ces autres unités paysagères mais, si besoin, en déplaçant les secteurs présentant (en plus) un linéaire de haie extrêmement faible.

Bien que ce dispositif ne permette pas de s'en assurer avant de se rendre sur le terrain, l'objectif en termes de couverture et de représentativité, est de recenser au minimum 5 km de haies dans chacune des 15 régions agro-paysagères, entre le 1<sup>er</sup> mars et le 30 avril, puis ces mêmes haies entre le 5 mai et le 30 juin, et de parcourir au moins 2 km linéaire de chaque type de haie bien représenté dans chacune de ces régions.

Sur le terrain :

- l'observateur se déplace le long de haies homogènes (Cf. point 2.2) d'une longueur minimale de 100 mètres ;
- il relève tous les contacts visuels ou auditifs par espèce, qu'il cote « 1 » en effectif, et mentionne les indices de reproduction auxquels se rapportent ces contacts ;
- il matérialise sur sa carte les limites de chaque transect et les numérote (*Carte 2*) en les caractérisant selon la typologie retenue, mais également en notant l'essence dominante et secondaire, en précisant si la haie est plantée sur talus, si elle est simple ou double (chemin creux), et il en mesure la longueur sur le Geoportail ;
- il photographie chaque transect pour permettre un contrôle de la typologie affectée.

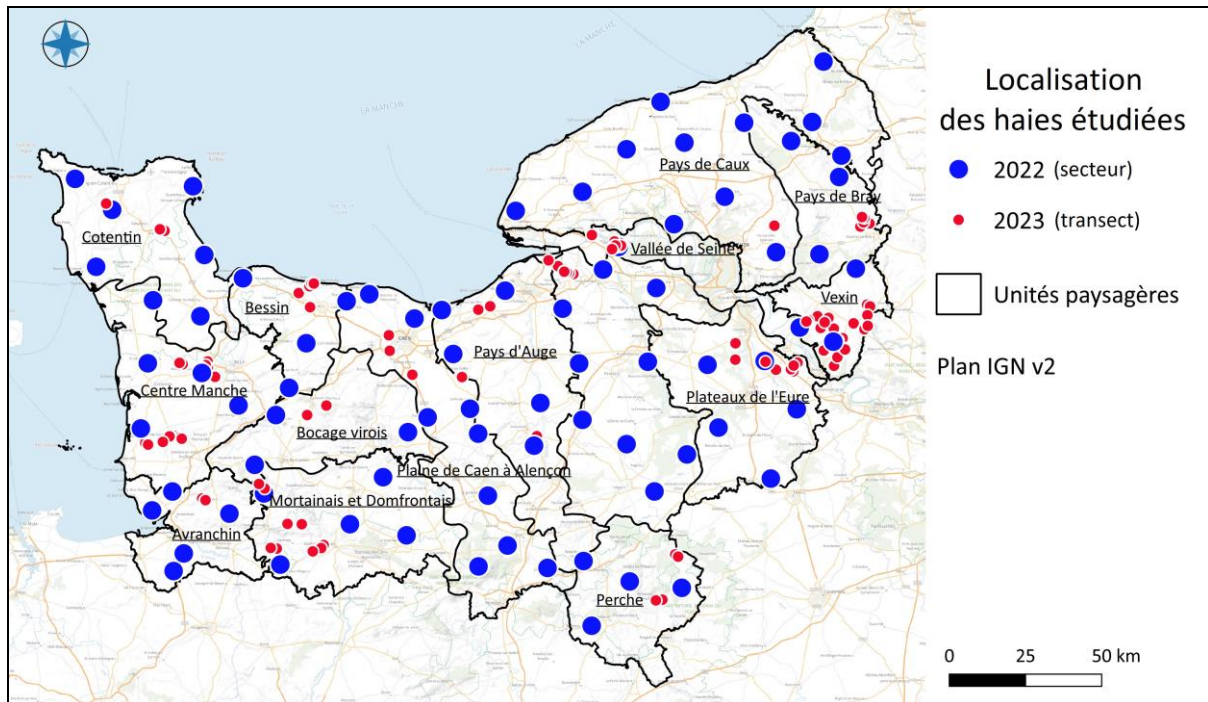
Outre ces informations, pour chaque secteur sont renseignés le n° d'identification, la commune, le lieu-dit, les coordonnées géographiques du secteur, le nom du/des observateur(s).



Carte 2 : Secteur et matérialisation des transects



A la suite de cette première campagne de terrain, nous avons fait le constat qu’il convenait d’améliorer la couverture de cette étude qui, selon les résultats obtenus, suppose de parcourir au moins 7 km par région, dont au moins 1 km pour chaque type de haie, soit 150 km au total contre 106 km lors de la première édition. Cependant, pour nous assurer de parvenir à cet objectif, plutôt que de recourir à un échantillonnage aléatoire, les observateurs étaient libres en 2023 de trouver ce linéaire complémentaire dans chacune des 15 régions agro-paysagères (*Carte 3*).



*Carte 3 : Localisation des haies étudiées en 2022 et 2023*

## 2.2 Typologie des haies

Il est fait le choix d’établir les différentes typologies de haies à partir des travaux réalisés par le pôle bocage de l’Office Français de la Biodiversité en 2021. Cependant, par souci de simplification, les différentes typologies retenues sont au nombre de cinq.

### A. La haie résiduelle ou en devenir

Ces deux types regroupent les haies qui ont été fortement dégradées par une mauvaise gestion mais qui présentent encore un potentiel de résilience et toutes les variétés de haies qui se développent naturellement quelles que soient leurs formes. C’est par nature la haie la plus hétérogène.



### B. la haie buissonnante basse (taillée)

Il s'agit d'une haie buissonnante, continue, avec une strate herbacée, d'une hauteur généralement inférieure à 2 mètres, taillée le plus souvent sur les trois côtés.

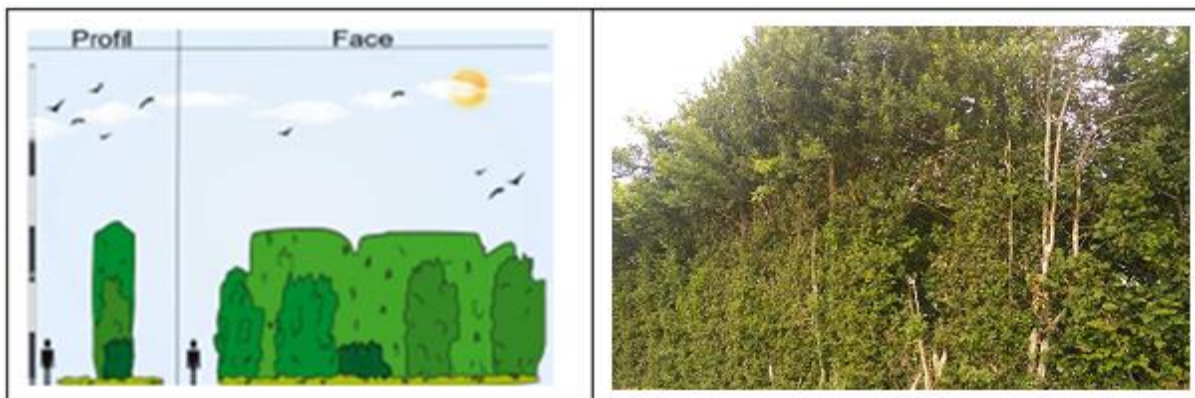


### C. La haie arbustive

C'est une haie vive, généralement d'une hauteur supérieure à 2 mètres, souvent composée d'une strate herbacée, arbustive et/ou arborée jeune (typiquement : aubépine, prunellier, cèpée de noisetier...). Elle ne subit pas de coupe sommitale.

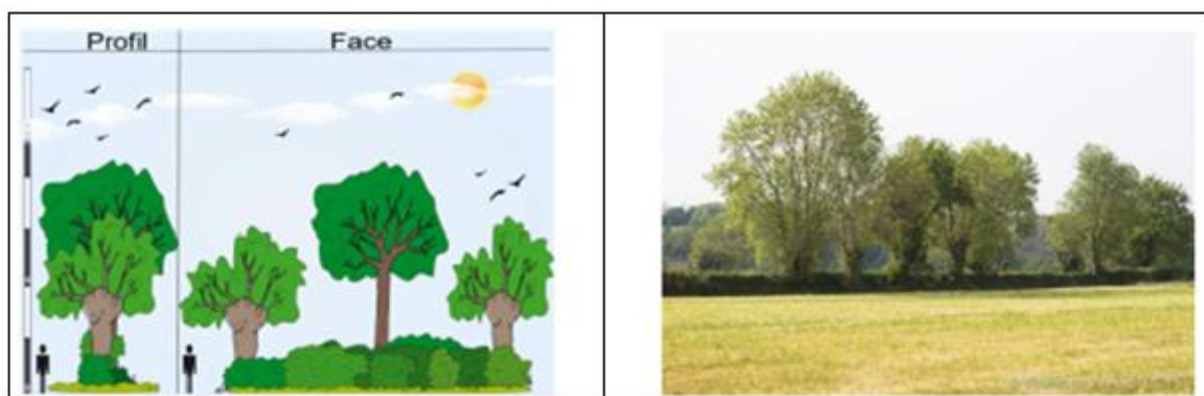
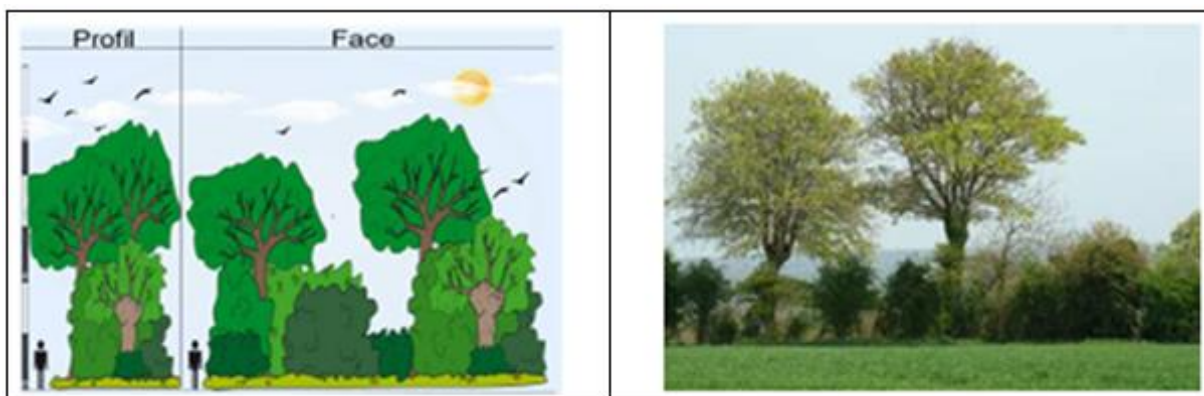






#### D. La haie mixte

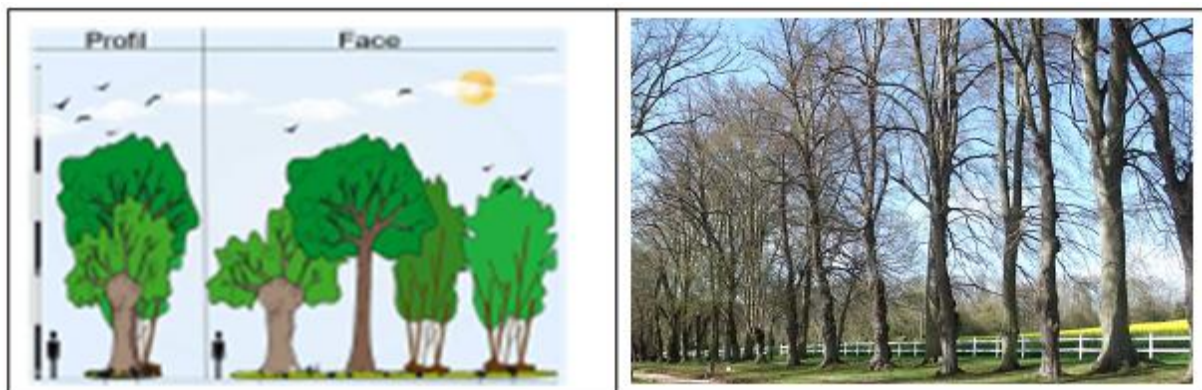
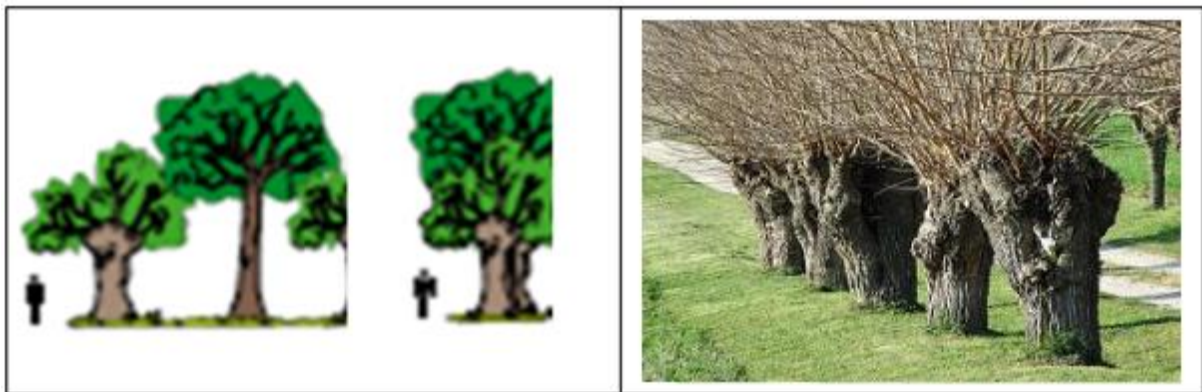
C'est la haie qui est composée de toutes les strates : herbacée, arbustive et arborée. La strate arbustive est le plus souvent supérieure à 2 mètres avec une gestion de type taillis sous futaie et elle ne subit pas de coupe sommitale, mais peut aussi être taillée et être inférieure à 2 mètres (Cf. B - haie buissonnante basse). La strate arborée est composée d'arbres de haut-jet et/ou têtards.





### E. les alignements d'arbres

La haie est composée d'une seule strate arborée (> 3m.). Faible recouvrement. Présence d'arbres de haut jet et/ou d'arbres têtards. Gestion de type futaie régulière ou irrégulière.



## 3 RÉSULTATS

### 3.1 Inventaire des haies

L'objectif d'au moins 7 km par région, dont au moins 1 km pour chaque type de haie, a été globalement atteint (sauf valeurs en rouge dans le *Tableau 1*), et le plus souvent largement dépassé.

Au total, nous avons prospecté 151 km de haies (668 transects), soit près de 0,1 % des haies normandes. Cependant, en raison de la surface et du linéaire de haie très hétérogène de ces régions agro-paysagères, les régions les mieux prospectées sont paradoxalement les plus pauvres en haie (Vexin, vallée de la Seine, Plateaux de l'Eure) avec un effort de prospection



qui varie pratiquement du simple au double entre le Vexin et le Cotentin, région la plus riche en haies quand, en termes de surfaces, le rapport d'échelle est ici d'un à trois.

Malgré la méthode portant à la fois sur des échantillons aléatoires (2022) et du linéaire ciblé (2023), la formation dominante est la haie mixte sans talus, suivie par la haie arbustive. Les autres formations ayant été plus spécifiquement recherchées au regard de l'objectif, il n'est pas possible de préciser leur part relative, y compris sur la base de l'échantillon aléatoire dont la représentativité est faible à l'échelle locale, mais rappelons que ce point ne faisait pas partie des objectifs de cette étude.

Linéaire en mètres	Haie résiduelle	Haie taillée	Haie arbustive	Haie mixte	Alignement	Total	Haies sur talus	Haie double
Avranchin	1013	2485	831	5956	1427	11712	6184	445
Bessin	1970	1000	400	6618	1030	11018	4253	3711
Bocage virois	737	1024	1128	4285	1348	8522	3426	925
Centre Manche	1521	1118	1229	4979	1780	10627	8780	1658
Cotentin	1190	1191	3152	4858	1303	11694	4668	1676
Mortainais et Domfrontais	1105	1085	1158	3352	1023	7723	4833	826
Pays d'Auge	1050	1820	1545	5635	2101	12151	1360	4078
Pays de Bray	1010	1220	1097	3330	1110	7767	0	0
Pays de Caux	1408	3403	1990	6070	3110	15981	4731	1750
Perche	1050	1250	1700	3030	1400	8430	780	2200
Plaine de Caen à Alençon	950	973	2357	7435	1019	12734	800	1798
Plateaux de l'Eure	990	1063	2315	1819	1000	7187	1180	1519
Roumois, Lieuvin et Pays d'Ouche	1460	1070	1005	4807	1772	10114	2956	1736
Vallée de Seine	1300	1241	1070	3080	2220	8911	3805	1995
Vexin	1473	1600	1513	735	1390	6711	0	900
<b>Total</b>	<b>18227</b>	<b>21543</b>	<b>22490</b>	<b>65989</b>	<b>23033</b>	<b>151282</b>	<b>47756</b>	<b>25217</b>

Tableau 1 : Typologie des haies recensées

Nous avons recensé 44 espèces ligneuses (essences), dont 5 dominent nettement les haies normandes (> 50 % du linéaire) : l'aubépine, le chêne, le noisetier, le frêne et le prunellier (Tableau 2).

Genre dominant	Longueur	%	% cumulé	Genre secondaire	Longueur	%	% cumulé	Global	Longueur	%	Cumulé
Chêne	23291	15,4	15	Aubépine	22214	14,7	15	Aubépine	43333	28,6	14
Aubépine	21119	13,9	29	Noisetier	18683	12,3	27	Chêne	31888	21,0	25
Frêne	18364	12,1	41	Prunellier	11667	7,7	35	Noisetier	29817	19,7	35
Noisetier	11134	7,3	49	Frêne	10335	6,8	42	Frêne	28699	18,9	44
Saule	9510	6,3	55	Chêne	8597	5,7	47	Prunellier	18777	12,4	50
Peuplier	8530	5,6	61	Ronce	7859	5,2	52	Saule	13541	8,9	55
Prunellier	7110	4,7	65	Sureau	6721	4,4	57	Peuplier	10820	7,1	58
Hêtre	6646	4,4	70	Saule	4031	2,7	59	Ronce	10174	6,7	62
Érable	6250	4,1	74	Merisier	4027	2,7	62	Hêtre	10139	6,7	65
Charme	5457	3,6	77	Charme	3695	2,4	65	Érable	9670	6,4	68
Châtaignier	4194	2,8	80	Hêtre	3493	2,3	67	Charme	9152	6,0	71
Aulne	3965	2,6	83	Érable	3420	2,3	69	Sureau	7475	4,9	74

Genre dominant	Longueur	%	% cumulé	Genre secondaire	Longueur	%	% cumulé	Global	Longueur	%	Cumulé
Tilleul	2832	1,9	85	Orme	3315	2,2	71	Aulne	6707	4,4	76
Ronce	2315	1,5	86	Houx	2951	1,9	73	Châtaignier	5394	3,6	78
Cornouiller	2270	1,5	88	Aulne	2742	1,8	75	Merisier	5197	3,4	79
Robinier	2120	1,4	89	Peuplier	2290	1,5	77	Orme	4625	3,1	81
Ajonc	1401	0,9	90	Lierre	1800	1,2	78	Houx	3941	2,6	82
Orme	1310	0,9	91	Églantier	1570	1,0	79	Cornouiller	3655	2,4	83
Merisier	1170	0,8	92	Troène	1455	1,0	80	Tilleul	3582	2,4	85
Houx	990	0,7	92	Cornouiller	1385	0,9	81	Robinier	2240	1,5	85
Thuya	830	0,5	93	Châtaignier	1200	0,8	81	Églantier	2185	1,4	86
Sureau	754	0,5	93	Fusain	1155	0,8	82	Ajonc	1987	1,3	87
Pommier	685	0,5	94	Tilleul	750	0,5	83	Troène	1860	1,2	87
Églantier	615	0,4	94	Bouleau	609	0,4	83	Lierre	1800	1,2	88
Marronnier	555	0,4	95	Ajonc	586	0,4	84	Fusain	1375	0,9	88
Bouleau	415	0,3	95	Fragon	360	0,2	84	Bouleau	1024	0,7	89
Troène	405	0,3	95	Laurier	300	0,2	84	Thuya	830	0,5	89
Viorne	300	0,2	95	Osier	275	0,2	84	Pommier	685	0,5	89
Buis	280	0,2	95	Noyer	260	0,2	84	Marronnier	555	0,4	89
Cyprès	270	0,2	96	Cyprès	220	0,1	84	Cyprès	490	0,3	90
Buddleia	240	0,2	96	Robinier	120	0,1	85	Fragon	360	0,2	90
Fusain	220	0,1	96	Miscanthus	100	0,1	85	Laurier	350	0,2	90
Platane	220	0,1	96	Aucun	23317	15,4	100	Viorne	300	0,2	90
Tremble	211	0,1	96					Buis	280	0,2	90
Genêts	163	0,1	96					Osier	275	0,2	90
Amélanancier	115	0,1	96					Noyer	260	0,2	90
Douglas	110	0,1	96					Buddleia	240	0,2	90
Épicéa	100	0,1	97					Platane	220	0,1	90
Laurier	50	0,03	97					Tremble	211	0,1	90
Aucun	5196	3,4	100					Genêts	163	0,1	91
								Amélanancier	115	0,1	91
								Douglas	110	0,1	91
								Épicéa	100	0,1	91
								Miscanthus	100	0,1	91
								Aucun	28513	18,8	100

*Tableau 2 : Essences présentes dans les haies recensées.*

Chaque région agro-paysagère présente des spécificités, à la fois en termes d'essences dominantes et de diversité (**Tableau 3**), outre le fait que ces haies sont plantées sur talus ou non, et que les haies doubles (chemins creux/d'exploitation) sont plus ou moins bien représentées, deux formations qui, par nature, sont plus riches en termes de biodiversité et de continuité écologique.

Compte tenu de la disparité des surfaces et du linéaire de haie que compte chacune de ces régions, rapporté au nombre de mètres de haie couverts à cette échelle, la diversité observée était fortement corrélée à l'effort de prospection (coef. de Pearson = 0,7) et non à la densité du maillage dans l'échantillonnage aléatoire de 2022, un biais qui n'apparaît plus dans le jeu de données final.

Malgré les biais que peuvent encore comporter ces relevés typologiques, chaque région peut être caractérisée schématiquement comme suit :

- L’Avranchin est fortement dominé par la haie mixte plantée de noisetier, de châtaignier et de chêne sur talus. La haie taillée y est bien représentée ;
- Le Bessin est dominé par la haie mixte sans talus, plantée de frêne, d’aubépine et de chêne. La haie double y est bien représentée ;
- Le Bocage virois est dominé par la haie mixte plantée de noisetier, de chêne et de frêne sur talus ;
- Le Centre Manche est fortement dominé par la haie mixte plantée de chêne, de noisetier, de frêne et de prunellier sur talus ;
- Le Cotentin est dominé par la haie mixte plantée d’aubépine, de chêne, de saule et de hêtre sur talus. La part relative de la haie arbustive y est supérieure à la moyenne ;
- Le Mortainais et Domfrontais sont fortement dominés par la haie mixte plantée de noisetier, de chêne et de hêtre sur talus ;
- Le Pays d’Auge est dominé par la haie mixte plantée d’aubépine, de noisetier, de frêne et de saule. La haie double y est bien représentée ;
- Le Pays de Bray est dominé par la haie mixte plantée d’aubépine, de prunellier et de frêne. Elle présente la particularité de ne comporter ni talus, ni haie double dans cet échantillon ;
- Le Pays de Caux présente une diversité plus marquée de type de haie et d’essences parmi lesquelles l’aubépine et le frêne dominant. La haie taillée y est bien représentée ;
- Le Perche présente également une certaine diversité de types de haies sans talus dans lesquelles l’érable, le charme et le noisetier dominant. La haie double y est bien représentée ;
- La Plaine de Caen et d’Alençon est dominée par la haie mixte sans talus, dans lesquelles les essences arbustives (aubépine, noisetier et prunellier) sont les mieux représentées ;
- Les Plateaux de l’Eure présentent une certaine diversité de types de haies, parmi lesquelles la haie arbustive plantée d’aubépine et de prunellier est la mieux représentées ;
- Le Roumois, Lieuvin et Pays d’Ouche sont dominés par la haie mixte plantée de chêne et d’aubépine sur talus ;
- La Vallée de la Seine est dominée par la haie mixte plantée de peuplier, de frêne, de prunellier et de saule sur talus. Les alignements y sont bien représentés ;
- Le Vexin présente une certaine diversité de types de haies, parmi lesquelles la haie mixte est la moins bien représentée. Ces haies sans talus accueillent principalement de l’aubépine, du prunellier et du charme.



Essence	Avranchin	Bessin	Bocage virois	Centre Manche	Cotentin	Mortainais et Domfrontais	Pays d'Auge	Pays de Bray	Pays de Caux	Perche	Plaine de Caen à Alençon	Plateaux de l'Eure	Roumois, Lieuvin et Pays d'Ouche	Vallée de Seine	Vexin	TOTAL
Aubépine	9	21	9	4	16	1	14	18	24	7	15	27	18	7	18	14
Chêne	13	19	16	15	12	20	2	7	5	9	8	8	18	7	1	11
Noisetier	15	6	29	15	6	21	10	3	1	14	15	1	7	2	6	10
Frêne	9	25	14	14	1		6	13	15	10	4	1	9	12	2	9
Prunellier	1	4	2	14	4	4	1	15	3	2	10	18	3	10	14	6
Saule	1	0,3	2	4	8	2	4	8	4	8	9		4	10	1	4
Peuplier	1				4		1	1	6		5	5	2	22	6	4
Ronce	2	8	1	7	6		1	7	3	2			4	7		3
Hêtre	3	3	5	2	7	19	2		5	3		2	1			3
Érable	0,2		3	4			3	3	6	19	6		1		4	3
Charme	1	5	3	2				5	1	17		4	5		10	3
Sureau	1			1	3		3	2	5		7	2	2	4	4	2
Aulne	6		3			1	5	7	2		4		3			2
Châtaignier	15					7	0,4		1				0,4		1	2
Merisier		4	3	5					4	4		1	1		3	2
Orme					5			1	7		1	1	2		2	2
Houx	0,4			0,5	6		2	5	2				3			1
Cornouiller	5										3	4		3	4	1
Tilleul			1			3	6				1	3			6	1
Robinier									1	4	4				2	1
Églantier						3					1	9	1			1
Ajonc	0,2		3	3	1				1			2				1
Troène	5						2						1			1
Lierre							2		0,5		2	5				1
Fusain	1							1	2			3			2	0,5

Essence	Avranchin	Bessin	Bocage virois	Centre Manche	Cotentin	Mortainais et Domfrontais	Pays d'Auge	Pays de Bray	Pays de Caux	Perche	Plaine de Caen à Alençon	Plateaux de l'Eure	Roumois, Lieuvin et Pays d'Ouche	Vallée de Seine	Vexin	TOTAL
Bouleau						7										0,3
Thuya								2	1	1						0,3
Pommier	2									1						0,2
Marronnier				1			2									0,2
Cyprés				1											2	0,2
Fragon					2											0,1
Laurier									0,2	1		1				0,1
Viorne												2				0,1
Buis															2	0,1
Osier					1											0,1
Noyer												1			1	0,1
Buddleia															2	0,1
Platane				1												0,1
Tremble			1													0,1
Genêts				1												0,1
Amélanchier			1													0,0
Douglas									0,3							0,0
Épicéa									0,3							0,0
Miscanthus												1				0,0
<b>Nombre d'essences</b>	<b>20</b>	<b>10</b>	<b>16</b>	<b>18</b>	<b>15</b>	<b>11</b>	<b>18</b>	<b>16</b>	<b>25</b>	<b>15</b>	<b>16</b>	<b>21</b>	<b>19</b>	<b>10</b>	<b>21</b>	<b>44</b>

Tableau 3 : Part relative de chaque essence dans chaque région

\*valeurs > à la moyenne en rose

<i>Valeurs exprimées en %</i>	Superficie en km <sup>2</sup>	Longueur des haies en km	Haie résiduelle	Haie taillée	Haie arbustive	Haie mixte	Alignement	Total	Haie sur talus	Haie double	Nombre d'essences	% des haies prospectées par région	Rang de ce %
Avranchin	4	5	9	21	7	51	12	8	53	4	20	0,15	5
Bessin	3	5	18	9	4	60	9	7	39	34	10	0,12	7
Bocage virois	5	7	9	12	13	50	16	6	40	11	16	0,07	9
Centre Manche	8	14	14	11	12	47	17	7	83	16	18	0,04	14
Cotentin	7	15	10	10	27	42	11	8	40	14	15	0,05	15
Mortainais et Domfrontais	8	11	14	14	15	43	13	5	63	11	11	0,04	12
Pays d'Auge	8	12	9	15	13	46	17	8	11	34	18	0,06	13
Pays de Bray	4	3	13	16	14	43	14	5	0	0	16	0,16	4
Pays de Caux	15	7	9	21	12	38	19	11	30	11	25	0,14	8
Perche	5	5	12	15	20	36	17	6	9	26	15	0,11	6
Plaine de Caen à Alençon	9	7	7	8	19	58	8	8	6	14	16	0,11	11
Plateaux de l'Eure	8	1	14	15	32	25	14	5	16	21	21	0,30	3
Roumois, Lieuvin et Pays d'Ouche	10	7	14	11	10	48	18	7	29	17	19	0,09	10
Vallée de Seine	3	1	15	14	12	35	25	6	43	22	10	0,54	2
Vexin	3	0,5	22	24	23	11	21	4	0	13	21	0,83	1
<b>Total</b>			<b>12</b>	<b>14</b>	<b>15</b>	<b>44</b>	<b>15</b>		<b>32</b>	<b>17</b>		0,1	

*Tableau 4 : Eléments de synthèse sur la typologie des haies par région*







### 3.2 Recensements ornithologiques

Cette enquête a mobilisé 44 participants en 2022 pour couvrir les 80 zones à prospecter, puis 22 en 2023 pour 45 km de haies supplémentaires. Nous avons collecté 5 346 données portant sur 69 espèces nichant en haie, dont trois le plus souvent à quelque distance (alouette lulu, pipit des arbres et bruant proyer) ; une est essentiellement forestière (pic mar), et une autre y niche seulement de façon très occasionnelle (rougequeue noir).

La richesse spécifique varie de 27 espèces et autant de contacts par km dans le Perche, à 47 espèces et 78 contacts par km dans le Pays d’Auge (**Tableau 5**) ; médiane : 41 espèces et 42 contacts.

Le nombre d’espèces (coef. de Pearson = 0,59) et le nombre de contacts par km (coef. de Pearson = 0,57) sont corrélés à la densité du maillage par région dans l’échantillonnage aléatoire de 2022, mais non à l’échelle de l’ensemble de la série de données en raison du « bruit » créé par l’uniformisation de ce jeu de données à la suite de la seconde campagne de terrain. A l’inverse, le fait que le nombre d’espèces était corrélé au nombre de km linéaires parcourus par région (coef. de Pearson = 0,72) et au nombre d’essences (coef. de Pearson = 0,57) dans l’échantillonnage aléatoire de 2022, correspondait à un biais lié à l’effort de prospection que l’on n’observe plus dans le jeu de données final.

Par ailleurs, la synthèse produite dans le **Tableau 6** (Cf. également les fiches par région en Annexes) rend compte des informations suivantes :

- La richesse ornithologique (nombre d’espèces et nombre de contacts par km) des haies est logiquement associée à leur typologie. Ainsi, la haie mixte qui se compose des trois strates (herbacée, arbustive, arborée) est la plus riche, suivie par la haie arbustive et l’alignement d’arbres, la haie résiduelle (hétérogène), puis la haie taillée, avec un rapport de 1 à 1,6 en nombre d’espèces entre la plus riche et la plus pauvre, et un rapport de 1 à 2,2 en ce qui concerne les densités observées ;
- Ce lien vaut également : pour le nombre d’espèces protégées, de 29 à 44, 51 au total, soit 74 % de cette cohorte ; pour le nombre d’espèces menacées, de 18 à 30, 36 au total, soit 52 % ; pour le nombre d’espèces inscrites à l’Annexe I (4 espèces à fort enjeu de conservation) et celles figurant sur la liste de l’Article 4.2 (6 espèces migratrices) ;
- Quant à la situation des nids : 2 espèces nichent dans les anfractuosités des talus (3 %), 17 dans la strate herbacée (25 %), 26 dans la strate arbustive (38 %), 38 dans la strate arborée (55 %) ;
- 16 sont cavicoles et 3 semi-cavicoles ;
- 15 % nichent à une hauteur supérieure à 5 mètres, mais 70 % de cette cohorte est susceptible de nicher à une hauteur inférieure à 3 mètres ;
- Pour 42 % de ces espèces, les arbres de haut jet, les vieux arbres, les arbres dépérissants et les arbres morts sont essentiels au bon état de conservation de leurs populations, car ils leur fournissent à la fois des sites de nidification et de nourrissage ;
- Enfin, la haie double est la plus riche en nombre de contacts par km (62), mais elle se situe au second rang en nombre d’espèces (57) ; elle est donc très productive pour les espèces qu’elle accueille dans ce milieu d’ambiance forestière ; viennent ensuite la haie simple sans talus qui abrite 65 espèces et produit 44 contacts par km, puis la haie simple sur talus qui occupe une position intermédiaire avec 53 espèces et 48 contacts par km.

Espèce	Avranchin	Bessin	Bocage virois	Centre Manche	Cotentin	Mortainais et Domfrontais	Pays d'Auge	Pays de Bray	Pays de Caux	Perche	Plaine de Caen à Alençon	Plateaux de l'Eure	Roumois, Lieuvin et Pays d'Ouche	Vallée de Seine	Vexin	TOTAL
Canard colvert											0,1		0,2			0,0
Buse variable	0,2	0,7	0,2	0,2	0,9	0,3	0,3	0,5	0,6	0,1	0,1	0,4	0,3	0,2	0,3	0,4
Épervier d'Europe	0,1	0,1	0,1													0,0
Faucon hobereau			0,1													0,0
Faucon crécerelle		0,1		0,1	0,1	0,1	0,2	0,3	0,2			0,6	0,2	0,2	0,1	0,1
Perdrix rouge														0,1		0,0
Perdrix grise								0,1	0,1		0,3	0,3	0,2	0,1	0,3	0,1
Faisan de Colchide		0,4	0,1	0,2	0,6	0,1	0,2	0,3	0,3		0,3	0,6	0,1	0,4	0,1	0,3
Faisan vénéré	0,1															0,0
Poule d'eau					0,1		0,7				0,1					0,1
Pigeon colombin												0,1	0,1	0,1	0,1	0,0
Pigeon ramier	2,2	4,3	1,5	3,4	3,8	2,7	6,3	1,9	4,7	1,9	3,8	3,2	4,8	3,5	4,3	3,6
Tourterelle des bois	0,2						0,1			0,1		0,4	0,1	0,1		0,1
Tourterelle turque		0,4						0,4	0,6					0,3	0,1	0,1
Coucou gris		0,2	0,1	0,1	0,5		0,2	0,1							0,1	0,1
Hibou moyen-duc														0,1		0,0
Chouette chevêche													0,1			0,0
Pic vert	0,3	0,8		0,3	0,1	0,5	0,4	0,5	0,3		0,1	0,3	0,5		0,3	0,3
Pic noir				0,1												0,0
Pic épeiche	0,4	0,6	0,1	0,8	0,3	0,3	0,4		0,3	0,4	0,2	0,4	0,4	0,1	0,3	0,4
Pic mar			0,1													0,0
Pic épeichette					0,1		0,1							0,1		0,0
Alouette lulu			0,2			0,1										0,0
Pipit des arbres		0,2	0,2	0,2	0,6				0,1	0,4	0,1	0,7				0,2
Pie-grièche écorcheur							0,3	0,4			0,1	0,1		0,1		0,1



Espèce	Avranchin	Bessin	Bocage virois	Centre Manche	Cotentin	Mortainais et Domfrontais	Pays d'Auge	Pays de Bray	Pays de Caux	Perche	Plaine de Caen à Alençon	Plateaux de l'Eure	Roumois, Lieuvin et Pays d'Ouche	Vallée de Seine	Vexin	TOTAL
Troglodyte mignon	1,8	7,1	2,7	3,7	4,9	1,4	4,9	2,4	3,9	1,5	2,4	0,7	2,8	2,9	1,0	3,2
Accenteur mouchet	1,0	2,8	1,5	1,7	2,2	1,3	2,7	1,9	2,1	0,9	1,4	1,1	2,1	1,0	1,5	1,8
Traquet pâtre	0,2	0,5	0,1	0,3	0,3	0,4	0,3	0,6	0,2		0,2	0,8	0,1	0,4	0,1	0,3
Rougequeue noir					0,1					0,1						0,0
Rougequeue à front blanc	0,1	0,3	0,1		0,2		0,3	0,1								0,1
Rougegorge familier	3,9	4,8	3,4	4,3	4,2	5,2	5,6	2,3	2,1	1,3	1,9	2,8	4,5	1,2	7,3	3,6
Rossignol philomèle														0,4		0,0
Merle noir	2,6	7,4	2,5	4,0	5,6	2,6	6,3	3,9	6,1	2,6	3,3	5,1	7,0	3,7	8,5	4,8
Grive musicienne	0,9	3,4	0,7	1,8	2,7	0,8	2,0	1,9	1,9	0,5	0,5	0,6	1,4	1,2	0,7	1,5
Grive draine	0,2	0,5	0,1	0,8	0,4	0,4	1,0	0,1	0,3		0,2	0,1	0,8	0,3		0,4
Bouscarle de Cetti					0,2		1,0							0,2		0,1
Locustelle tachetée														0,1		0,0
Hypolaïs polyglotte	0,6	0,6	0,4	0,4	0,1	0,3	0,5	1,0	0,3	0,4	0,9	0,4	0,8	1,2		0,5
Fauvette des jardins	0,3	0,4	0,4	0,2	0,2	0,3	0,5	0,1	0,3	0,4	0,8	0,4	0,8	0,4	0,1	0,4
Fauvette à tête noire	2,0	4,8	3,3	2,9	3,4	2,6	4,5	2,8	2,8	2,6	2,7	2,8	1,8	2,1	0,9	2,9
Fauvette babillarde							0,2	0,1			0,1			0,1		0,0
Fauvette grisette		0,7	0,1	0,1	0,2		0,7	1,5	0,8	1,7	1,0	2,1	1,1	1,2	1,5	0,8
Pouillot fitis				0,1	0,1						0,2	0,1		0,1		0,0
Pouillot véloce	2,5	7,4	4,0	3,9	6,8	3,0	4,9	1,3	1,9	2,4	3,1	2,1	2,6	2,6	1,0	3,4
Roitelet huppé			0,1	0,2	0,1	0,1			0,2							0,1
Roitelet à triple bandeau		0,1		0,1	0,1	0,1	0,2		0,1			0,3				0,1
Gobemouche gris	0,1	0,5	0,4	0,1	0,2		0,7	0,3	0,4				0,3			0,2
Mésange à longue queue	0,3	0,5	0,1	0,4		0,3	1,2		0,2		0,4	0,4	0,3	0,1		0,3
Mésange nonnette		0,1	0,2	0,2		0,3	0,4		0,1							0,1
Mésange huppée															0,1	0,0

Espèce	Avranchin	Bessin	Bocage virois	Centre Manche	Cotentin	Mortainais et Domfrontais	Pays d'Auge	Pays de Bray	Pays de Caux	Perche	Plaine de Caen à Alençon	Plateaux de l'Eure	Roumois, Lieuvin et Pays d'Ouche	Vallée de Seine	Vexin	TOTAL
Mésange bleue	1,8	3,5	1,9	2,6	2,8	4,0	4,8	1,5	1,7	0,2	1,6	2,6	2,1	1,6	1,8	2,3
Mésange charbonnière	2,0	2,9	2,6	1,7	3,7	2,6	4,4	1,2	1,4	1,8	1,2	1,5	2,2	1,6	1,8	2,2
Sittelle torchepot		0,2	0,2	0,4	0,2		0,2		0,2			0,3	0,3		0,7	0,2
Grimpereau des jardins	0,6	1,3	0,1	1,0	0,3	0,5	1,8	0,4	0,3	0,6	0,4	0,3	0,8	0,2	0,6	0,6
Bruant proyer							0,1	0,1	0,2		0,3	0,3			0,1	0,1
Bruant jaune	0,1	1,0	1,2	0,3	0,3	0,5	1,0	0,4	0,8	0,1	1,5	2,1	0,9	0,7	1,0	0,8
Bruant zizi	0,4	0,3	0,8	0,4	0,6	0,1	0,6			0,6	0,5	0,4	0,1		0,1	0,3
Pinson des arbres	3,9	8,3	3,6	5,4	9,4	6,7	9,0	2,7	5,4	3,1	5,6	4,0	4,5	3,0	2,5	5,4
Verdier d'Europe	0,2	1,2	0,6	0,5	0,9	0,1	0,9	0,1	1,1	0,4	0,2	0,1	0,4	0,1	0,3	0,5
Chardonneret élégant	0,2	1,2	0,8	0,8	1,0	0,3	0,7	0,1	0,4	0,4	0,7		0,9	0,2		0,5
Linotte mélodieuse	0,3	1,8	1,4	0,1	0,4	0,6	0,7	0,6	1,4	0,6	1,5	2,5	1,6	3,8	0,6	1,2
Serin cini		0,2					0,1									0,0
Bouvreuil pivoine		0,5		0,5	0,4		0,6				0,2	0,1	0,3	0,1		0,2
Grosbec casse-noyaux								0,1	0,1							0,0
Étourneau sansonnet	0,5	0,5	0,5	0,7	0,3	0,8	1,7	1,8	1,6		0,4	1,4	1,4	0,7	0,6	0,9
Geai des chênes	0,5	0,5	0,6	0,8	0,7	0,9	0,8	0,6	0,4	0,7	0,1	0,3	0,6	0,4	0,4	0,6
Pie bavarde	0,3	0,5	0,1	0,9	1,1	0,3	1,2	0,9	0,9	1,1	0,5	0,3	0,7	0,9	0,4	0,7
Corbeau freux				2,5												0,2
Corneille noire	0,5	1,3	0,6	0,9	2,2	0,5	1,9	0,8	1,3		1,3	1,3	0,6	1,2	1,5	1,1
Nombre de km	12	11	9	11	12	8	12	8	16	8	13	7	10	9	7	151
Nombre de contacts / km	31	75	38	50	63	41	78	37	48	27	40	45	51	40	42	48
Nombre d'espèces	34	43	41	43	44	35	47	38	41	27	40	41	40	44	35	69

Tableau 5 : Nombre de contacts par km linéaire

\*valeurs > à la moyenne en rose

Espèce	Nom scientifiques	Haie résiduelle	Haie taillée	Haie arbustive	Haie mixte	Alignement	Total	LRN France	LRH France	LRN GONm	LRH GONm	LRN Europe	LRN mondiale	B2	A.1	Art. 4.2	Arrêté 2009	Nid strate-1	Nid strate-2	Cavicole	Nid hauteur	Commentaire
Canard colvert	Anas platyrhynchos			0,2	0,02		0,03									x		Herbacée			0	strate herbacée au pied des haie
Buse variable	Buteo buteo	0,1		0,4	0,5	0,5	0,38							x		x	x	Arborée			> 5 m	sur les arbres les plus élevés en haie, rarement en dessous de 10
Épervier d'Europe	Accipiter nisus				0,03	0,04	0,02							x		x	x	Arborée			> 3 m	variable, de 2,5m (aubépine, houx) à 10-15 m (érable champêtre, chêne)
Faucon hobereau	Falco subbuteo				0,02		0,01			VU				x		x	x	Arborée			> 5 m	parfois sur arbres isolés en bocage, reliques du maillage détruit, sur nids de corvidés, rarement en dessous de 10 m
Faucon crécerelle	Falco tinnunculus			0,2	0,2	0,3	0,14	NT						x		x	x	Arborée			> 5 m	parfois très bas dans des têtards (2 m), mais le plus souvent nettement plus haut
Perdrix rouge	Alectoris rufa		0,05				0,01											Herbacée			0	strate herbacée au pied des haie
Perdrix grise	Perdix perdix	0,2	0,3	0,1	0,02		0,09											Herbacée			0	strate herbacée au pied des haie
Faisan de Colchide	Phasianus colchicus	0,2	0,1	0,7	0,2	0,3	0,27											Herbacée			0	strate herbacée au pied des haie
Faisan vénéré	Syrnaticus reevesii				0,02		0,01						VU					Herbacée			0	strate herbacée au pied des haie
Poule d'eau	Gallinula chloropus	0,1		0,2	0,1		0,09									x		Herbacée			< 1 m	nid possible sur fossé en eau en bordure de talus en zone humide
Pigeon colombin	Columba oenas			0,04	0,03	0,04	0,03			VU								Arborée		Oui	> 3 m	vieilles haies avec arbres très âgés ou alignements âgés, présentant des cavités sur gros troncs creux
Pigeon ramier	Columba palumbus	1,5	1,4	4,3	5,4	5,4	4,20											Arbustive	Arborée		> 2 m	tous types de boisement en haie, feuillus ou résineux, arbustes ou arbres
Tourterelle des bois	Streptopelia turtur	0,2		0,04	0,1		0,06	VU		EN		VU	VU					Arbustive			> 1 m	arbustes denses, épineux souvent, arbres secondaires
Tourterelle turque	Streptopelia decaocto			0,1	0,2	0,2	0,14											Arbustive	Arborée		< 3 m	haies connectées aux zones bâties (fermes ou
Coucou gris	Cuculus canorus		0,05	0,04	0,2	0,1	0,10										x	Herbacée	Arbustive		> 1 m	parasite principalement les fauvettes
Hibou moyen-duc	Asio otus					0,04	0,01			VU				x			x	Arborée			> 3 m	vieux nid de corneille ou de buse
Chouette chevêche	Athene noctua					0,04	0,01							x			x	Arborée		Oui	> 2 m	têtard ou autre arbre mature
Pic vert	Picus viridis			0,2	0,5	0,4	0,30							x			x	Arborée		Oui	> 3 m	vieux troncs à cœur "fragilisés" dont les arbres têtards
Pic noir	Dryocopus martius					0,04	0,01			VU				x	x		x	Arborée		Oui	> 5 m	troncs d'arbres matures
Pic épeiche	Dendrocopos major	0,1		0,4	0,5	0,6	0,35							x			x	Arborée		Oui	> 3 m	troncs ou branches maitresses des cépées, souvent sur bois mort et essences tendres

Espèce	Nom scientifiques	Haie résiduelle	Haie taillée	Haie arbustive	Haie mixte	Alignement	Total	LRN France	LRH France	LRN GONm	LRH GONm	LRN Europe	LRN mondiale	B2	A.1	Art. 4.2	Arrêté 2009	Nid strate-1	Nid strate-2	Cavicole	Nid hauteur	Commentaire
Pic mar	Dendrocopos medius				0,02		0,01			VU	VU			x	x		x	Arborée		Oui	> 5 m	troncs d'arbres matures fragilisés
Pic épeichette	Dendrocopos minor				0,03	0,04	0,02	VU						x			x	Arborée		Oui	> 3 m	recherche des troncs d'essences à bois tendre, souvent sur bois
Alouette lulu	Lullula arborea			0,04	0,03		0,02			CR					x		x	Herbacée			0	strate herbacée au pied des haie
Pipit des arbres	Anthus trivialis	0,2	0,1	0,3	0,1	0,2	0,16							x			x	Herbacée			0	strate herbacée au pied des haie
Pie-grièche écorcheur	Lanius collurio	0,3	0,1	0,0	0,02		0,07	NT		EN				x	x		x	Arbustive			> 1 m	dans les épineux (prunelliers, aubépines, ronciers)
Troglodyte mignon	Troglodytes troglodytes	1,8	1,2	2,7	4,7	3,0	3,29							x			x	Talus	Arborée	Semi	< 3 m	soit bas sur souche ou creux de talus, soit plus haut sur tronc à lierre ou liane.
Accenteur mouchet	Prunella modularis	2,0	2,3	1,5	2,0	0,8	1,77				NT			x			x	Arbustive			< 2 m	nid typiquement dans buissons denses (ronciers, épineux) ou haies taillées à ramifications denses
Traquet pâtre	Saxicola torquata	1,3	0,6	0,1	0,05	0,1	0,29	NT						x			x	Herbacée	Arbustive		< 1 m	bandes buissonnantes épineuses basses
Rougequeue noir	Phoenicurus ochruros					0,1	0,01							x			x	Arborée		Oui	> 2 m	occasionnellement dans une cavité d'arbre
Rougequeue à front blanc	Phoenicurus phoenicurus		0,05	0,1	0,1	0,2	0,08							x			x	Arborée		Oui	> 2 m	arbres âgés à cavités
Rougegorge familier	Erithacus rubecula	1,9	2,2	4,5	4,8	2,8	3,71							x			x	Talus		Semi	< 1 m	semi anfractuosités
Rossignol philomèle	Luscinia megarhynchos	0,1			0,03		0,03			NT				x			x	Herbacée	Arbustive		< 1 m	strate herbacée ou buissonnante
Merle noir	Turdus merula	3,3	3,7	5,2	5,6	4,7	4,85											Arbustive			< 3 m	feuillages persistants en début de saison; haies taillée, troncs à lianes, ronciers
Grive musicienne	Turdus philomelos	0,9	0,7	1,5	2,0	1,0	1,48											Arbustive			< 3 m	feuillages persistants en début de saison; haies taillée, troncs à lianes, ronciers
Grive draine	Turdus viscivorus	0,1		0,3	0,6	0,5	0,37											Arborée			> 3 m	fourches sur arbres ou arbustes élevés
Bouscarle de Cetti	Cettia cetti	0,2	0,05	0,2	0,1	0,04	0,11	NT		VU				x			x	Herbacée	Arbustive		< 1 m	strate buissonnante
Locustelle tachetée	Locustella naevia		0,05				0,01	NT						x			x	Herbacée	Arbustive		< 1 m	strate buissonnante
Hypolaïs polyglotte	Hippolaïs polyglotta	0,7	0,4	0,5	0,6	0,2	0,52							x			x	Arbustive			< 3 m	saulaie et épineux, ronciers et ajoncs
Fauvette des jardins	Sylvia borin	0,3	0,2	0,7	0,5		0,38	NT		VU				x			x	Arbustive			< 3 m	ronciers et buissons
Fauvette à tête noire	Sylvia atricapilla	1,9	0,8	3,7	3,8	2,0	2,89							x			x	Arbustive			< 3 m	ronciers et buissons
Fauvette babillarde	Sylvia curruca	0,1	0,05	0,2			0,04			EN				x			x	Arbustive			< 3 m	ronciers et buissons
Fauvette grisette	Sylvia communis	1,8	1,3	1,1	0,5	0,3	0,81							x			x	Arbustive			< 2 m	ronciers et buissons



Espèce	Nom scientifiques	Haie résiduelle	Haie taillée	Haie arbustive	Haie mixte	Alignement	Total	LRN France	LRH France	LRN GONm	LRH GONm	LRN Europe	LRN mondiale	B2	A.1	Art. 4.2	Arrêté 2009	Nid strate-1	Nid strate-2	Cavicole	Nid hauteur	Commentaire
Pouillot fitis	Phylloscopus trochilus		0,05	0,04	0,05	0,04	0,04	NT		EN				x		x		Herbacée	Arbustive		0	touffes herbacées et ronciers au pied de lisière de haie
Pouillot véloce	Phylloscopus collybita	2,2	1,6	3,7	4,5	2,6	3,43				NT			x		x		Herbacée	Arbustive		0	touffes herbacées et ronciers au pied de lisière de haie
Roitelet huppé	Regulus regulus				0,1	0,2	0,05	NT						x		x		Arborée			> 5 m	résineux
Roitelet à triple bandeau	Regulus ignicapilla				0,1	0,2	0,06							x		x		Arborée			> 5 m	résineux et lierre des troncs
Gobemouche gris	Muscicapa striata	0,1	0,05	0,04	0,3	0,4	0,21	NT		VU				x		x		Arborée		Semi	> 3 m	dans une cavité naturelle, la loge d'un pic, à l'abri d'un lierre
Mésange à longue queue	Aegithalos caudatus	0,1	0,2	0,1	0,5	0,1	0,30							x		x		Arbustive	Arborée		> 5 m	buissons à feuillages persistants, ajoncs, ronces mais aussi sur troncs élevés, fourches et lierre
Mésange nonnette	Poecile palustris			0,1	0,2	0,04	0,09			VU	NT			x		x		Arborée		Oui	< 5 m	cavités de vieux troncs, souches hautes, chandelles à entrée supérieure, têtards, arbres morts, essences à bois tendre
Mésange huppée	Lophophanes cristatus					0,04	0,01			VU	VU			x		x		Arborée		Oui	< 5 m	cavités de vieux arbres
Mésange bleue	Cyanistes caeruleus	0,6	1,3	1,8	3,0	3,3	2,34							x		x		Arborée		Oui	< 5 m	cavités de vieux arbres, arbres têtards, arbres morts ou têtards
Mésange charbonnière	Parus major	0,9	0,9	2,5	2,8	2,2	2,20							x		x		Arborée		Oui	< 5 m	cavités de vieux arbres, arbres têtards, arbres morts, exceptionnellement cavités de talus, troncs éclatés
Sittelle torchepot	Sitta europaea				0,2	0,7	0,17			NT	NT			x		x		Arborée		Oui	< 5 m	cavités de vieux troncs, chandelles, arbres têtards
Grimpereau des jardins	Certhia brachydactyla	0,1		0,2	0,6	2,0	0,63							x		x		Arborée		Oui	< 5 m	vieux arbres à branches mortes, écorces soulevées, troncs éclatés,
Bruant proyer	Emberiza calandra	0,1	0,1	0,2	0,1		0,08			NT						x		Herbacée			0	strate herbacée
Bruant jaune	Emberiza citrinella	1,3	0,7	0,9	0,7	0,6	0,78	VU		EN	EN			x		x		Herbacée	Arbustive		< 1 m	lisière herbacée grossière de pied de haie, ronciers bas
Bruant zizi	Emberiza cirlus	0,3	0,3	0,6	0,3	0,3	0,34				NT			x		x		Arbustive			< 2 m	haie taillée, ronciers, épineux
Pinson des arbres	Fringilla coelebs	2,0	2,9	5,6	6,6	6,8	5,41									x		Arborée			> 1 m	haie taillée, ronciers, arbustes, branches d'arbres, troncs à lierre,
Verdier d'Europe	Carduelis chloris	0,2	0,4	0,8	0,5	0,7	0,53	VU						x		x		Arborée			> 2 m	arbustes, buissons hauts et danses, haies taillées
Chardonneret élégant	Carduelis carduelis	0,6	0,5	0,3	0,7	0,4	0,55	VU						x		x		Arbustive	Arborée		> 2 m	en bout de branche sur arbustes et arbres
Linotte mélodieuse	Carduelis cannabina	2,1	2,3	1,5	0,8	0,4	1,20	VU		VU	EN			x		x		Arbustive			< 2 m	buissons épineux, ajoncs, ronciers, haie taillée
Serin cini	Serinus serinus	0,1			0,02	0,04	0,02	VU		NT				x		x		Arbustive	Arborée		< 5 m	arbres et arbustes, résineux
Bouvreuril pivoine	Pyrrhula pyrrhula		0,05	0,4	0,3	0,1	0,20	VU		EN	EN					x		Arbustive			< 2 m	buissons denses, épineux, haie taillée
Grosbec casse-noyaux	Coccothraustes coccothraustes				0,03		0,01			NT				x		x		Arborée			> 3 m	fourches buissons élevés et arbustes

Espèce	Nom scientifiques	Haie résiduelle	Haie taillée	Haie arbustive	Haie mixte	Alignement	Total	LRN France	LRH France	LRN GONm	LRH GONm	LRN Europe	LRN mondiale	B2	A.I	Art. 4.2	Arrêté 2009	Nid strate-1	Nid strate-2	Cavicole	Nid hauteur	Commentaire	
Étourneau sansonnet	Sturnus vulgaris	0,2	0,1	0,6	1,1	1,8	0,87			NT	NT							Arborée		Oui	> 3 m	vieux arbres à cavités, arbres têtards, chandelles	
Geai des chênes	Garrulus glandarius		0,05	0,5	0,9	0,5	0,55											Arborée			> 3 m	troncs à lierre, fourches	
Pie bavarde	Pica pica	0,2		0,7	0,9	1,0	0,68											Arborée			> 3 m	dans les buissons épineux, nids bas (aubépine en particulier) sinon cime des arbres	
Corbeau freux	Corvus frugilegus					1,2	0,18					VU						Arborée			> 5 m	au sommet d'alignements d'arbres matures	
Corneille noire	Corvus corone	0,5		0,9	1,3	2,2	1,12											Arborée			> 5 m	arbres élevés, nids sur branches loin du tronc	
<b>TOTAL</b>		31	27	51	60	52	CR	0	0	1	0	0	0	0	1	0	1	Talus	2				
		40	37	50	60	53	EN	0	0	6	3	0	0	5	1	0	6	Herbacée	17				
		1,5	1	2	3	2,5	VU	8	0	11	2	2	2	13	2	1	8	Arbustive	26				
							NT	9	0	6	6	0	0	17	0	1	11	Arborée	38	19			
							<b>TOTAL</b>	<b>17</b>	<b>0</b>	<b>24</b>	<b>11</b>	<b>2</b>	<b>2</b>	<b>46</b>	<b>4</b>	<b>6</b>	<b>51</b>						
					<b>En %</b>	<b>25</b>	<b>0</b>	<b>35</b>	<b>16</b>	<b>3</b>	<b>3</b>	<b>67</b>	<b>6</b>	<b>9</b>	<b>74</b>								

Tableau 6 : Statut des espèces contactées

LRN France : Liste rouge des oiseaux nicheurs en France		
LRH France : Liste rouge des oiseaux hivernant en France	CR	En danger critique
LRN GONm : Liste rouge des oiseaux nicheurs en Normandie	EN	En danger
LRH GONm : Liste rouge des oiseaux hivernant en Normandie	VU	Vulnérable
LRN Europe : Liste rouge des oiseaux nicheurs en Europe	NT	Quasi menacée
LRN mondiale : Liste rouge des oiseaux nicheurs dans le monde	LC	Préoccupation mineure
B2 : Espèces strictement protégées par la convention de Berne		
A.I : Espèces migratrices visées par l'Annexe I la Directive européenne		
Art. 4.2 : Espèces migratrices visées par l'Article 4.2I la Directive européenne		
Arrêté 2009 : Espèces strictement protégées en France		

#### 4 LISTE DES ESPÈCES INDICATRICES

Sur la base des informations collectées nous avons constitué une liste d'espèces indicatrices pour chaque type de haie à l'échelle de la Normandie (*Tableau 7*), et de chaque région agro-paysagère (Annexe 2).

Les espèces en gris ne sont pas protégées ; les autres le sont au titre de l'arrêté de 2009.

Les chiffres figurant dans le tableau ci-dessous sont des fréquences : nombre de transects où une espèce donnée est contactée / nombre total de transects x 100, pour chaque type de haie.

La longueur de ces transects est très hétérogène, de 100 m à 1 250 m, médiane 195 m, ce qui, à la lecture des résultats, nous conduit à proposer l'échelle de valeurs suivante :

	Espèce présente dans moins de 10 % des transects : de peu fréquente à assez rare
	Espèce présente dans 10 % à 25 % des transects : assez fréquente
	Espèce présente dans 25 % à 50 % des transects : fréquente
	Espèce présente dans plus de 50 % des transects : très fréquente

Espèce	Haie résiduelle	Haie taillée	Haie arbustive	Haie mixte	Alignement
Canard colvert			1	0,3	
Buse variable	4		8	10	13
Épervier d'Europe				1	1
Faucon hobereau				0,3	
Faucon crécerelle			4	3	8
Perdrix rouge		1			
Perdrix grise	4	6	2	0,3	
Faisan de Colchide	4	3	11	4	6
Faisan vénéré				0,3	
Poule d'eau	1		2	1	
Pigeon colombin			1	1	1
Pigeon ramier	19	22	49	60	60
Tourterelle des bois	3		1	2	
Tourterelle turque			2	3	4
Coucou gris		1	1	4	2
Hibou moyen-duc					1
Chouette chevêche					1
Pic vert			4	10	11
Pic noir					1
Pic épeiche	1		7	10	14
Pic mar				0,3	
Pic épeichette				1	1
Alouette lulu			1	1	
Pipit des arbres	4	2	3	2	4
Pie-grièche écorcheur	6	2	1	0,3	
Troglodyte mignon	24	22	40	63	48
Accenteur mouchet	35	45	28	31	18
Traquet pâtre	21	15	2	1	2
Rougequeue noir					2
Rougequeue à front blanc		1	2	1	5

Espèce	Haie résiduelle	Haie taillée	Haie arbustive	Haie mixte	Alignement
Rougegorge familier	32	36	55	66	45
Rossignol philomèle	1			1	
Merle noir	51	56	64	74	65
Grive musicienne	15	14	25	35	25
Grive draine	3		5	11	12
Bouscarle de Cetti	4	1	4	2	1
Locustelle tachetée		1			
Hypolaïs polyglotte	13	9	9	12	6
Fauvette des jardins	5	5	10	10	
Fauvette à tête noire	28	20	55	60	33
Fauvette babillarde	1	1	4		
Fauvette grisette	22	22	16	9	6
Pouillot fitis		1	1	1	1
Pouillot véloce	26	24	56	64	40
Roitelet huppé				1	4
Roitelet à triple bandeau				1	6
Gobemouche gris	1	1	1	6	8
Mésange à longue queue	3	5	3	9	4
Mésange nonnette			1	3	1
Mésange huppée					1
Mésange bleue	15	23	28	47	48
Mésange charbonnière	21	16	39	45	46
Sittelle torchepot				4	15
Grimpereau des jardins	3		5	12	33
Bruant proyer	3	2	2	1	
Bruant jaune	21	16	18	13	11
Bruant zizi	6	8	11	6	6
Pinson des arbres	33	37	66	77	87
Verdier d'Europe	5	8	12	11	16
Chardonneret élégant	12	9	6	10	8
Linotte mélodieuse	24	36	15	13	7
Serin cini	1			0,3	1
Bouvreuil pivoine		1	8	5	2
Grosbec casse-noyaux				1	
Étourneau sansonnet	4	3	10	17	32
Geai des chênes			10	17	13
Pie bavarde	6		11	15	20
Corbeau freux					1
Corneille noire	13		15	23	41
28	12	10	11	15	10
14	5	4	6	4	10
7	1	1	5	7	3

Tableau 7 : Fréquence des espèces indicatrices



## 5 DISCUSSION

En préambule, rappelons si besoin le rôle des haies :

- Réservoir de biodiversité qui accueille en moyenne 20 espèces d’oiseaux et plus de 100 espèces d’auxiliaires des cultures par km linéaire (Pointereau, 2010), dont le bon fonctionnement dépend de la continuité de ce réseau et de ses connexions aux autres unités paysagères ;
- Effet brise-vent : réduction de l’érosion éolienne, de l’assèchement des sols, protection des cultures et fourniture d’un abri aux animaux d’élevage ;
- Réflexion du soleil et ombrage des parcelles ;
- Formation d’humus ;
- Stockage du carbone trois fois supérieur que sur un sol sans haie (Hamon, 2009) ;
- Rétention de 50 % du ruissellement et stockage de l’eau jusqu’à 7 m<sup>3</sup>/mètre pour les haies perpendiculaires à la pente (Viaud, 2004) ;
- Filtrage des intrants, dont 4 fois plus pour les nitrates dans les 120 premiers centimètres du sol qu’en l’absence de haie (Alix, 2005) ;
- Production de bois : 1 km de haie produit 200 m<sup>3</sup> de bois, soit l’équivalent de 1 ha de taillis (Baudry, 2003) ;
- Accroissement des rendements de 5 % à 30 % pour le maïs, par exemple (Liagre, 2006).

Comme nous avons pu le vérifier dans le cadre de cette étude, les densités des nicheurs sont proportionnelles à la longueur des haies, autrement dit, abattre 50 % du linéaire comme ce fut le cas au cours des 50 dernières années, a probablement eu pour conséquence de réduire les populations inféodées aux haies dans les mêmes proportions, et davantage encore pour les espèces plus strictement forestières, telle que la sittelle torchepot (Partie I, J. Collette).

Par ailleurs, notre collègue a vérifié lors d’études par quadrats, que les densités étaient nettement supérieures aux intersections des haies que sur le reste du linéaire, mais bien sûr, plus le maillage est lâche et dégradé, moins il y a de connexions et de surcroît de moins bonne qualité.

Cependant, si nous avons pu vérifier également que plus cette « forêt lacunaire » est dense, plus elle est productive, il n’en est pas moins vrai qu’une certaine ouverture du milieu permet d’accueillir une cohorte plus importante avec de belles populations.

Concernant le lien avec l’analyse faite à partir du volet semi-quantitatif de l’enquête Atlas en période de reproduction (Debout & Chevalier, 2021), qui portait sur l’ensemble des milieux, quand bien même la liste des espèces retenues étaient celles susceptibles de nicher en haie, cette étude haie rend compte d’un classement spécifique par région bien différent, sauf ponctuellement pour des régions typiquement bocagères (Centre Manche) ou à l’inverse, pauvres en haies (Vexin), quand d’autres présentent une diversité de milieu (vallée de la Seine) qui explique en partie seulement ce décalage (*Tableau 7*).

Classement	Avranchin	Bessin	Bocage virois	Centre Manche	Cotentin	Mortainais et Domfrontais	Pays d’Auge	Pays de Bray	Pays de Caux	Perche	Plaine de Caen à Alençon	Plateaux de l’Eure	Roumois, Lieuvin et Ouche	Vallée de Seine	Vexin
Rang atlas Normandie	8	14	11	2	10	3	5	13	9	4	6	12	7	1	15
Rang étude haie	4	3	9	4	2	12	1	13	5	15	10	7	8	6	11

*Tableau 8 : Rang de la richesse spécifique par région*

L’étude bibliographique qui a précédé cette étude haie portait également sur les tendances observées en Normandie à partir de l’enquête éponyme, mais comme pour le volet semi-

quantitatif de l'enquête atlas, la comparaison a ses limites puisque les parcours de l'enquête Tendances traversent parfois plusieurs milieux différents. Cependant, considérant que la très grande majorité des espèces contactées dans le cadre de l'étude haie se rencontre également dans les autres milieux boisés, que les surfaces couvertes par ces deux formations sont sans doute comparables à l'échelle de la Normandie (+/- 400 000 ha), considérant également que pour les espèces dites accessoires, les tendances ne sont pas différentes pour les populations sources, nous choisissons ici de présenter les tendances observées depuis 1995 à diverses échelles (Normandie, France, Europe), qui rendent compte, selon nous, de leur état de conservation y compris en haie, compte tenu du fait, par ailleurs, que la déstructuration du bocage a été beaucoup plus massive à la fin du siècle dernier que depuis ces 20 dernières années (**Tableau 8**).

Cette évaluation tend à considérer que l'état de conservation de 74 % des espèces constituant cette cohorte sont en bon état de conservation en Normandie (Debout & Chevalier, 2021), une valeur comparable à celle observée en Europe, 67 % (PECBMS, 2019), et nettement supérieure à ce qui est constaté pour la France, 50 % (Vigie-Nature, 2019). Cependant, il convient de rappeler que cette tendance ne tient pas compte de la forte diminution observée au cours des trois décennies précédentes, période au cours de laquelle le déclin est estimé à 29 % en Europe (toutes espèces confondues) quand, depuis le début des années 2000, la tendance serait globalement stable (Burns, 2021).

Espèce	Europe	France	Normandie
Canard colvert	↗	↗	↑
Buse variable	↗	↘	→
Épervier d'Europe	→	↘	→
Faucon hobereau	→	↘	→
Faucon crécerelle	↘	↘	→
Perdrix rouge	↘	↘	↘
Perdrix grise	↘	↘	↘
Faisan de Colchide	↗	↗	↗
Faisan vénéré	?	?	→
Poule d'eau	→	↘	→
Pigeon colombin	↗	↗	↗
Pigeon ramier	↗	↗	→
Tourterelle des bois	↘	↘	↘
Tourterelle turque	↗	↗	→
Coucou gris	→	↘	↘
Hibou moyen-duc	?	?	→
Chouette chevêche	?	↗	↗
Chouette hulotte	→	→	→
Pic vert	↗	↘	↗
Pic noir	↗	↗	→
Pic épeiche	↗	↗	↗
Pic mar	↗	→	→
Pic épeichette	↘	↘	↘

Espèce	Europe	France	Normandie
Locustelle tachetée	↘	↘	↗
Hypolaïs polyglotte	→	→	↗
Fauvette des jardins	↘	↘	↘
Fauvette à tête noire	↗	↗	↗
Fauvette babillarde	→	→	→
Fauvette grisette	→	→	↗
Pouillot fitis	↘	↘	↘
Pouillot véloce	→	↘	→
Roitelet huppé	↘	↘	↘
Roitelet à triple bandeau	→	↗	↑
Gobemouche gris	→	↘	→
Mésange à longue queue	→	↘	↗
Mésange nonnette	↗	↗	↘
Mésange huppée	↘	→	↘
Mésange bleue	↗	→	→
Mésange charbonnière	↗	→	→
Sittelle torchepot	↗	→	↘
Grimpereau des jardins	↗	→	↗
Bruant proyer	→	↘	→
Bruant jaune	↘	↘	↘
Bruant zizi	↗	→	→
Pinson des arbres	→	→	→
Verdier d'Europe	↘	↘	→

Espèce	Europe	France	Normandie	Espèce	Europe	France	Normandie
Alouette lulu	→	↘	→	Chardonneret élégant	↘	↘	↘
Pipit des arbres	↘	↘	↘	Linotte mélodieuse	↘	↘	↘
Pie-grièche écorcheur	↘	→	→	Serin cini	↘	↘	↘
Troglodyte mignon	→	↘	→	Bouvreuil pivoine	↘	↘	→
Accenteur mouchet	→	↘	→	Grosbec casse-noyaux	→	↗	↗
traquet pâte	↘	↘	→	Étourneau sansonnet	↘	↘	↘
Rougequeue noir	↗	→	→	Geai des chênes	↗	↗	→
Rougequeue à front blanc	↗	↗	→	Pie bavarde	↘	↗	→
Rougegorge familier	→	↘	→	Corbeau freux	↘	↘	→
Rosignol philomèle	→	→	↘	Corneille noire	→	→	→
Merle noir	↗	→	→	<b>Croissance forte</b>	<b>0</b>	<b>0</b>	<b>2</b>
Grive musicienne	↗	→	→	<b>Croissance modérée</b>	<b>22</b>	<b>15</b>	<b>13</b>
Grive draine	→	→	→	<b>Stable</b>	<b>23</b>	<b>19</b>	<b>37</b>
Bouscarle de Cetti	→	↘	↗	<b>Déclin modéré</b>	<b>22</b>	<b>34</b>	<b>18</b>

Tableau 9 : Tendances des espèces contactées

## 6 CONCLUSION

Au terme de cette étude, La DREAL est désormais en mesure d'évaluer à l'échelle de chaque régions agro-paysagères les atteintes portées à l'avifaune lors de demande d'abatages ou d'abatages non autorisés.

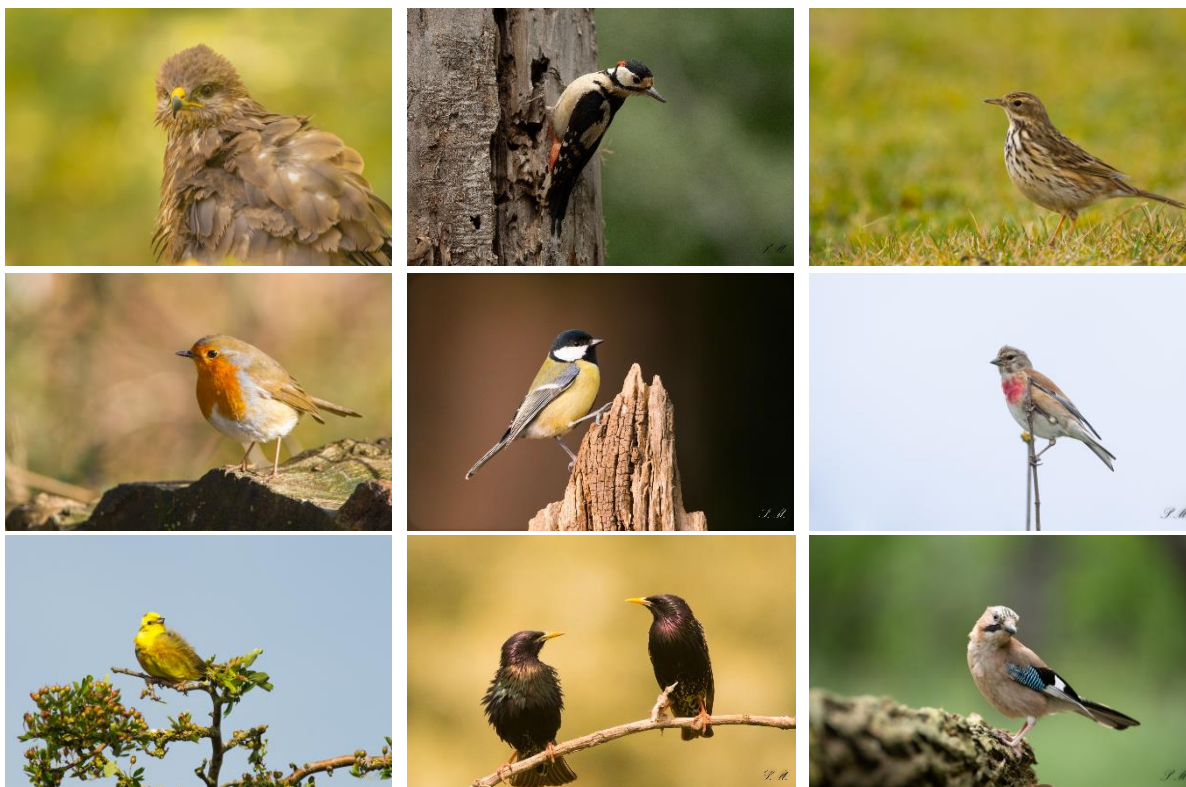
Cependant, si cette action inédite en faveur des haies et de l'avifaune qu'elles accueillent est une étape importante pour la protection de ce milieu singulier qui caractérise la Normandie, elle n'a de valeur que si cette étude est reproduite à intervalle régulier pour constituer une cellule de veille produisant des indicateurs sur l'état de conservation de cet écosystème. Des éléments d'information qui contribueront utilement au travail de communication et d'incitation que les services de l'État et les Chambres d'agriculture vont produire auprès du monde agricole.

### Contributeurs

Basley Daniel, Barbe Jean, Bertrand Anne-Marie, Béteille Guy, Béteille Sophie, Bozec Jérôme, Brodin Alain, Chartier Alain, Chartier Céline, Chevalier Bruno, Cochard Fabrice, Collette Jean, De Smet Gunter, Debout Claire, Debout Gérard, Degoulet Jérôme, Delasalle Alexandrine, Desmares Jocelyn, Desvaux Didier, Domalain Thomas, Dubosc Jean Claude, Fuchs Maryse, Gachet Philippe, Gérard Christian, Gilles Alain, Girard Christophe, Grillot Florian, Grosjean Cyrielle, Gruet Éric, Guillon Didier, Hamel Sylvain, Jean Baptiste James, Le Maréchal Denis, Lesouef Quentin, Loison Luc, Louvet Jean Pierre, Marais Grégory, Moreau Pierre-André, Muller Martial, Noël Françoise, Perrier Christine, Poirier Vincent, Potet Eva, Rideau Christophe, Savigny Jean-Marc, Sourget Louis-Marie, Wion Anaïs.

## 7 BIBLIOGRAPHIE

- AFAC (2017). Référentiel national sur la typologie des haies - modalités pour une gestion durable. 80 pages.
- Alix, A., Barriuso, E., Bedos, C., Bonicelli, B., Caquet, T., Dubus, I., & Voltz, M. (2005). Devenir et transfert des pesticides dans l'environnement et impacts biologiques. Pesticides, agriculture et environnement. Réduire l'utilisation des pesticides et limiter leurs impacts environnementaux. Rapport d'Expertise scientifique collective, INRA et CEMAGREF.
- Baudry, J., & Jouin, A. (2003). De la haie aux bocages. Organisation, dynamique et gestion. Editions Quae.
- Debout, G. et Chevalier, B. (2022). Nouvel Atlas des oiseaux de Normandie. Nidification et présence hivernale. GONm/OREP, Bayeux.
- Fiona Burns, Mark A. Eaton, Ian J. Burfield, Alena Klvaňová, Eva Šilarová, Anna Staneva, Richard D. Gregory (2021). Abundance decline in the avifauna of the European Union reveals cross-continental similarities in biodiversity change. Ecology and evolution. Volume 11, Issue 23. Pages 16647-16660
- Hamon, X., Dupraz, C., & Liagre, F. (2009). L'agroforesterie, outil de séquestration du carbone en agriculture.
- Liagre, F. (2006). Les haies rurales: rôles, création, entretien. France Agricole Editions.
- <https://pecbms.info/trends-and-indicators/species-trends/>
- Pointereau, P., Coulon, F., Jiguet, F., Doxa, A., Paracchini, M. L., & Terres, J. M. (2010). Les systèmes agricoles à haute valeur naturelle en France métropolitaine. Le Courrier de l'environnement de l'INRA, 59(59), 3-18.
- Viaud, V. (2004). Organisation spatiale des paysages bocagers et flux d'eau et de nutriments. Approche empirique et modélisations (Doctoral dissertation, Agrocampus-Ecole nationale supérieure d'agronomie de Rennes).
- <https://www.vigienature.fr/fr/resultats-especes-3367>





## 8 ANNEXES

### 1. Fiches par région agro-paysagère

#### **Note explicative portant sur les valeurs figurant dans les fiches :**

– **Typologie des haies**

Le linéaire des types de haies prospectées par région est exprimé en mètres.

Ce linéaire par essence dominante sur talus et/ou formant des haies doubles est exprimé en pourcentage pour chaque type de haie. La différence entre la somme du linéaire de chaque essence dominante des haies sur talus et celle du total de chaque type de haie correspond aux haies sans talus.

– **Bilan quantitatif par type de haie**

La somme des contacts par espèce est exprimée en nombre de contacts pour 1 000 m. linéaires pour chaque type de haie. Cependant, plus ce linéaire est faible, moins les valeurs sont représentatives ou fiables.

- Les espèces en gris ne sont pas protégées ; les autres le sont au titre de l'arrêté de 2009.



AVRANCHIN				
Type de haie	Essence	Longueur	Talus	Haie double
Haie résiduelle	Châtaignier	37%	37%	
	Érable	6%	6%	
	Frêne	26%		
	Ronce	31%	6%	
	<b>Total</b>	<b>1013 m</b>	<b>49%</b>	<b>0%</b>
Haie taillée	Aubépine	4%		
	Cornouiller	23%		
	Frêne	14%		
	Noisetier	23%		
	Pommier	11%		
<b>Total</b>	<b>2485 m</b>	<b>0%</b>	<b>0%</b>	
Haie arbustive	Aulne	8%		
	Châtaignier	32%	18%	
	Hêtre	10%	10%	
	Noisetier	31%	17%	
	Ronce	17%	9%	
	<b>Total</b>	<b>831 m</b>	<b>54%</b>	<b>0%</b>
Haie mixte	Ajonc	0,5%	0,5%	
	Aubépine	16%	3%	
	Aulne	11%	4%	
	Charme	3%	1%	
	Châtaignier	15%	15%	1%
	Chêne	20%	13%	
	Frêne	9%	5%	
	Fusain	1%	1%	
	Hêtre	3%	3%	
	Houx	1%	1%	
	Noisetier	16%	13%	1%
	Prunellier	2%	2%	
	Saule	2%		
	Sureau	1%	1%	
	<b>Total</b>	<b>5956 m</b>	<b>61%</b>	<b>3%</b>
Alignement	Châtaignier	43%	43%	12%
	Chêne	35%	35%	
	Frêne	4%	4%	
	Hêtre	6%	6%	
	<b>Total</b>	<b>1427 m</b>	<b>100%</b>	<b>12%</b>

Espèce	Haie résiduelle	Haie taillée	Haie arbustive	Haie mixte	Alignement	Total	Rang	France	Normandie	Arrêté 2009
Buse variable	1,0			0,2		0,2	24			x
Épervier d'Europe					0,7	0,1	30			x
Faisan vénéré				0,2		0,1	30			
Pigeon ramier	1,0	1,2	1,2	4,0	2,1	2,7	3			
Tourterelle des bois				0,3		0,2	24	VU	EN	
Pic vert				0,5		0,3	22			x
Pic épeiche				0,7	0,7	0,4	17			x
Troglodyte mignon			2,4	3,5	1,4	2,1	6			x
Accenteur mouchet	1,0	1,6		1,0	0,7	1,0	10			x
Traquet pâtre		0,4	1,2			0,2	24	NT		x
Rougequeue à front blanc		0,4				0,1	30			x
Rougegorge familier	2,0	2,4	4,8	5,9	2,1	4,3	1			x
Merle noir		3,2	3,6	3,0	0,7	2,6	4			
Grive musicienne				1,7		0,9	11			
Grive draine				0,2	0,7	0,2	24			
Hypolaïs polyglotte		0,4	2,4	0,5	0,7	0,6	12			x
Fauvette des jardins	1,0	0,4		0,3		0,3	19	NT	VU	x
Fauvette à tête noire	2,0		3,6	2,7	1,4	2,0	8			x
Pouillot véloce	1,0	1,2	2,4	3,2	2,8	2,5	5			x
Gobemouche gris				0,2		0,1	30	NT	VU	x
Mésange à longue queue			1,2	0,5		0,3	19			x
Mésange bleue		0,4		2,5	3,5	1,8	9			x
Mésange charbonnière		0,4	4,8	2,2	4,2	2,0	7			x
Grimpereau des jardins				0,5	2,8	0,6	12			x
Bruant jaune				0,2		0,1	30	VU	EN	x
Bruant zizi	2,0	0,4		0,2	0,7	0,4	17			x
Pinson des arbres		5,6	4,8	3,4	5,6	3,9	2			x
Verdier d'Europe				0,3		0,2	24	VU		x
Chardonneret élégant		0,8				0,2	24	VU		x
Linotte mélodieuse		0,8		0,3		0,3	19	VU	VU	x
Étourneau sansonnet				0,8	0,7	0,5	14		NT	
Geai des chênes				1,0		0,5	14			
Pie bavarde				0,3	0,7	0,3	22			
Corneille noire				0,5	2,1	0,5	14			
<b>IKA</b>	<b>11</b>	<b>20</b>	<b>32</b>	<b>41</b>	<b>34</b>	<b>32</b>				
<b>Nombre d'espèces</b>	<b>8</b>	<b>15</b>	<b>11</b>	<b>30</b>	<b>19</b>	<b>34</b>		<b>8</b>	<b>6</b>	<b>24</b>

Nombre de contacts pour 1 km linéaire de haie

Liste rouge niches

BESSIN				
Type de haie	Essence	Longueur	Talus	Haie double
Haie résiduelle	Aubépine	50%	42%	8%
	Frêne	8%		8%
	Ronce	42%	42%	
	<b>Total</b>	<b>1950 m</b>	<b>85%</b>	<b>15%</b>
Haie taillée	Charme	100%		
	<b>Total</b>	<b>1000 m</b>	<b>0%</b>	<b>0%</b>
Haie arbustive	Aubépine	53%		
	Frêne	8%		
	Noisetier	2%		
	<b>Total</b>	<b>400 m</b>	<b>0%</b>	<b>0%</b>
Haie mixte	Aubépine	15%	3%	10%
	Chêne	27%	5%	5%
	Frêne	37%	9%	13%
	Merisier	4%		1%
	Noisetier	10%	8%	8%
	<b>Total</b>	<b>6618 m</b>	<b>29%</b>	<b>37%</b>
Alignement	Chêne	50%	50%	50%
	Hêtre	35%	35%	35%
	Merisier	15%	15%	15%
	<b>Total</b>	<b>1030 m</b>	<b>100%</b>	<b>100%</b>

Espèce	Haie résiduelle	Haie taillée	Haie arbustive	Haie mixte	Alignement	Total	Rang	France	Normandie	Arrêté 2009
Buse variable				1,2		0,7	19			x
Épervier d'Europe				0,2		0,1	39			x
Faucon crécerelle			2,5			0,1	39	NT		x
Faisan de Colchide				0,6		0,4	30			
Pigeon ramier	4,6		5,0	5,1	5,8	4,6	7			
Tourterelle turque				0,2	2,9	0,4	30			
Coucou gris				0,3		0,2	35			x
Pic vert				1,1	1,9	0,8	18			x
Pic épeiche				0,8	1,9	0,6	20			x
Pipit des arbres				0,3		0,2	35			x
Troglodyte mignon	5,1	6,0	7,5	7,1	11,7	7,1	4			x
Accenteur mouchet	4,1	4,0	5,0	2,3	1,9	2,8	11			x
Traquet pâtre	2,5	1,0				0,5	22	NT		x
Rougequeue à front blanc				0,5		0,3	33			x
Rougegorge familier	2,5	6,0	2,5	5,0	8,7	4,9	5			x
Merle noir	8,6	6,0	5,0	6,5	12,6	7,4	2			
Grive musicienne	3,6	2,0	7,5	3,6	1,9	3,4	9			
Grive draine				0,6	1,0	0,5	27			
Hypolaïs polyglotte	1,0			0,8		0,6	20			x
Fauvette des jardins			2,5	0,5		0,4	30	NT	VU	x
Fauvette à tête noire	4,1		5,0	5,6	5,8	4,8	6			x
Fauvette grisette	3,6			0,2		0,7	19			x
Pouillot véloce	7,1	6,0	5,0	6,8	13,6	7,4	2			x
Roitelet à triple bandeau					1,0	0,1	39			x
Gobemouche gris				0,5	2,9	0,5	22	NT	VU	x
Mésange à longue queue		1,0		0,6		0,5	27			x
Mésange nonnette					1,0	0,1	39		VU	x
Mésange bleue	0,5	2,0	2,5	3,8	9,7	3,5	8			x
Mésange charbonnière	1,5	3,0	2,5	3,6	1,0	2,9	10			x
Sittelle torchepot					1,9	0,2	35		NT	x
Grimpereau des jardins				1,1	6,8	1,3	13			x
Bruant jaune	1,0		2,5	1,1	1,0	1,0	17	VU	EN	x
Bruant zizi				0,5		0,3	33			x
Pinson des arbres	6,1	7,0	2,5	8,9	12,6	8,3	1			x
Verdier d'Europe	0,5	1,0	2,5	1,5		1,2	15	VU		x
Chardonneret élégant	1,5			1,5		1,2	15	VU		x
Linotte mélodieuse	2,5			2,3		1,8	12	VU	VU	x
Serin cini	0,5			0,2		0,2	35	VU	NT	x
Bouvreuil pivoine			2,5	0,6	1,0	0,5	22	VU	EN	x
Étourneau sansonnet	0,5			0,6	1,0	0,5	22		NT	
Geai des chênes				0,9		0,5	22			
Pie bavarde				0,8		0,5	27			
Corneille noire	1,0			1,7	1,0	1,3	13			
<b>IKA</b>	<b>62</b>	<b>45</b>	<b>63</b>	<b>79</b>	<b>111</b>	<b>75</b>				
<b>Nombre d'espèces</b>	<b>21</b>	<b>12</b>	<b>16</b>	<b>38</b>	<b>24</b>	<b>43</b>		<b>10</b>	<b>9</b>	<b>33</b>

Nombre de contacts pour 1 km linéaire de haie

Liste rouge nicheurs

BOCAGE VIROIS				
Type de haie	Essence	Longueur	Talus	Haie double
Haie résiduelle	Ajonc	19%		
	Aubépine	32%		
	Noisetier	13%		
	Ronce	18%	18%	
	Tremble	18%	18%	
	<b>Total</b>	<b>737 m</b>	<b>36%</b>	<b>0%</b>
	Haie taillée	Aubépine	10%	
Charme		24%		
Érable		16%		
Frêne		6%		
Merisier		6%		
Noisetier		39%		
<b>Total</b>		<b>1024 m</b>	<b>0%</b>	<b>0%</b>
Haie arbustive	Ajonc	10%	10%	
	Aubépine	19%	4%	4%
	Noisetier	45%	39%	17%
	Prunellier	13%	13%	13%
	Saule	13%	13%	
	<b>Total</b>	<b>1128 m</b>	<b>79%</b>	<b>34%</b>
Haie mixte	Amélanchier	1%		
	Aubépine	6%	3%	2%
	Aulne	5%	5%	
	Chêne	22%	22%	4%
	Érable	3%	2%	
	Frêne	19%		1%
	Hêtre	3%	3%	
	Noisetier	37%	19%	5%
	Saule	1%	1%	
	Tilleul	2%	2%	2%
	<b>Total</b>	<b>4285 m</b>	<b>56%</b>	<b>13%</b>
	Alignement	Ajonc	4%	4%
Chêne		32%	4%	
Frêne		26%		
Hêtre		21%		
Merisier		18%		
<b>Total</b>		<b>1348 m</b>	<b>7%</b>	<b>0%</b>

Espèce	Haie résiduelle	Haie taillée	Haie arbustive	Haie mixte	Alignement	Total	Rang	France	Normandie	Arrêté 2009
Buse variable				0,5		0,2	23			x
Épervier d'Europe				0,2		0,1	28			x
Faucon hobereau				0,2		0,1	28		VU	x
Faisan de Colchide					0,7	0,1	28			
Pigeon ramier	1,0	5,3	2,1	0,7	2,0	8				
Coucou gris				0,2		0,1	28			x
Pic épeiche				0,2		0,1	28			x
Pic mar				0,2		0,1	28		VU	x
Alouette lulu				0,5		0,2	23		CR	x
Pipit des arbres		1,0			0,7	0,2	23			x
Troglodyte mignon	1,4	2,0	2,7	4,0	1,5	2,9	5			x
Accenteur mouchet		2,0	2,7	1,6	0,7	1,5	10			x
Traquet pâtre	1,4					0,1	28	NT		x
Rougequeue à front blanc					0,7	0,1	28			x
Rougegorge familier	1,4	2,0	3,5	4,2	3,0	3,4	3			x
Merle noir		1,0	4,4	2,8	2,2	2,5	7			
Grive musicienne			0,9	1,2		0,7	15			
Grive draine				0,2		0,1	28			
Hypolaïs polyglotte		1,0		0,2	0,7	0,4	20			x
Fauvette des jardins		2,0		0,2		0,4	20	NT	VU	x
Fauvette à tête noire	1,4	2,0	6,2	3,3	3,7	3,4	3			x
Fauvette grisette			0,9			0,1	28			x
Pouillot véloce		1,0	4,4	5,6	3,7	4,1	1			x
Roitelet huppé				0,2		0,1	28	NT		x
Gobemouche gris				0,7		0,4	20	NT	VU	x
Mésange à longue queue				0,2		0,1	28			x
Mésange nonnette				0,5		0,2	23		VU	x
Mésange bleue		1,0	0,9	2,3	3,0	1,9	9			x
Mésange charbonnière	1,4	2,9	2,7	2,6	3,0	2,6	6			x
Sittelle torchepot				0,5		0,2	23		NT	x
Grimpereau des jardins				0,2		0,1	28			x
Bruant jaune	1,4	1,0	0,9	0,9	2,2	1,2	12	VU	EN	x
Bruant zizi		2,0	1,8	0,5	0,7	0,8	13			x
Pinson des arbres		3,9	6,2	2,8	5,9	3,6	2			x
Verdier d'Europe		1,0		0,7	0,7	0,6	16	VU		x
Chardonneret élégant	1,4		1,8	0,9		0,8	13	VU		x
Linotte mélodieuse	1,4	4,9	0,9	1,2		1,4	11	VU	VU	x
Étourneau sansonnet				0,7	0,7	0,5	19		NT	
Geai des chênes			0,9	0,5	1,5	0,6	16			
Pie bavarde			0,9			0,1	28			
Cornille noire			0,9	0,5	1,5	0,6	16			
<b>IKA</b>	<b>11</b>	<b>31</b>	<b>49</b>	<b>43</b>	<b>38</b>					
<b>Nombre d'espèces</b>	<b>8</b>	<b>17</b>	<b>19</b>	<b>35</b>	<b>20</b>	<b>41</b>		<b>8</b>	<b>10</b>	<b>32</b>

Nombre de contacts pour 1 km linéaire de haie      Liste rouge nicheurs



CENTRE MANCHE				
Type de haie	Essence	Longueur	Talus	Haie double
Haie résiduelle	Ajonc	26%	26%	
	Genêts	6%	6%	
	Houx	4%	4%	
	Merisier	7%	7%	
	Noisetier	6%	6%	
	Prunellier	7%	7%	
	Ronce	44%	44%	
	<b>Total</b>	<b>1521 m</b>	<b>100%</b>	<b>0%</b>
Haie taillée	Aubépine	24%	24%	
	Charme	27%	27%	
	Chêne	9%	9%	
	Noisetier	9%	9%	
	Prunellier	13%	13%	
	Ronce	11%	11%	
	Saule	9%	9%	
	<b>Total</b>	<b>1118 m</b>	<b>100%</b>	<b>0%</b>
Haie arbustive	Chêne	5%		5%
	Frêne	20%	9%	
	Noisetier	33%	33%	
	Prunellier	35%	29%	5%
	Saule	8%	8%	
	<b>Total</b>	<b>1229 m</b>	<b>79%</b>	<b>11%</b>
Haie mixte	Aubépine	4%		
	Chêne	18%	14%	5%
	Frêne	23%	21%	4%
	Merisier	8%	8%	
	Noisetier	23%	23%	4%
	Prunellier	17%	17%	2%
	Saule	5%	3%	
	<b>Total</b>	<b>4979 m</b>	<b>88%</b>	<b>15%</b>
Alignement	Chêne	37%	26%	7%
	Cyprès	7%		7%
	Érable	23%	15%	8%
	Frêne	3%	3%	
	Hêtre	12%	4%	7%
	Marronnier	4%		4%
	Merisier	4%		4%
	Platane	7%		7%
	Ronce	3%		
	<b>Total</b>	<b>1780 m</b>	<b>49%</b>	<b>45%</b>

Espèce	Haie résiduelle	Haie taillée	Haie arbustive	Haie mixte	Alignement	Total	Rang	France	Normandie	Arrêté 2009
Buse variable			1,6	0,2		0,3	27			x
Faucon crécerelle					0,6	0,1	36	NT		x
Faisan de Colchide				0,2	0,6	0,2	31			
Pigeon ramier	0,9	11,4	4,2	3,4	4,0	3				
Coucou gris					0,6	0,1	36			x
Pic vert				0,4	0,6	0,3	27			x
Pic noir					0,6	0,1	36		VU	x
Pic épeiche		0,8	1,0	1,1	0,8	18				x
Pipit des arbres				0,4	0,2	31				x
Troglodyte mignon	0,7	0,9	7,3	5,8	0,6	3,9	5			x
Accenteur mouchet	2,0	3,6	0,8	2,0		1,7	11			x
Traquet pâtre	0,7	0,9		0,2		0,3	27	NT		x
Rougegorge familier	1,3	2,7	7,3	6,6		4,4	2			x
Merle noir		3,6	4,9	5,8	1,7	4,0	3			
Grive musicienne			2,4	3,2		1,8	10			
Grive draine				1,0	1,7	0,8	18			
Hypolaïs polyglotte	0,7			0,6		0,4	23			x
Fauvette des jardins				0,4		0,2	31	NT	VU	x
Fauvette à tête noire	0,7		6,5	4,4		2,9	7			x
Fauvette grisette		0,9				0,1	36			x
Pouillot fitis				0,2		0,1	36	NT	EN	x
Pouillot véloce		0,9	6,5	6,4		3,9	5			x
Roitelet huppé					1,1	0,2	31	NT		x
Roitelet à triple bandeau				0,2		0,1	36			x
Gobemouche gris				0,2		0,1	36	NT	VU	x
Mésange à longue queue				0,6	0,6	0,4	23			x
Mésange nonnette				0,4		0,2	31		VU	x
Mésange bleue		1,8	1,6	4,4	1,1	2,6	8			x
Mésange charbonnière		0,9		2,4	2,8	1,7	11			x
Sittelle torchepot				0,4	1,1	0,4	23		NT	x
Grimpereau des jardins			0,8	1,2	2,2	1,0	13			x
Bruant jaune	0,7			0,2	0,6	0,3	27	VU	EN	x
Bruant zizi			0,8	0,6		0,4	23			x
Pinson des arbres		1,8	8,1	7,2	5,1	5,4	1			x
Verdier d'Europe		1,8	0,8	0,2	0,6	0,5	21		VU	x
Chardonneret élégant				1,8		0,8	16		VU	x
Linotte mélodieuse				0,2		0,1	36	VU	VU	x
Bouvreuil pivoine				0,8	0,6	0,5	21	VU	EN	x
Étourneau sansonnet			1,6	0,6	1,1	0,7	20		NT	
Geai des chênes			0,8	1,4	0,6	0,8	16			
Pie bavarde			2,4	1,0	1,1	0,9	14			
Corbeau freux					15,2	2,5	9			
Corneille noire			2,4	0,8	1,7	0,9	14			
<b>IKA</b>	<b>7</b>	<b>21</b>	<b>69</b>	<b>68</b>	<b>47</b>	<b>51</b>				
<b>Nombre d'espèces</b>	<b>7</b>	<b>12</b>	<b>19</b>	<b>37</b>	<b>25</b>	<b>43</b>		<b>11</b>	<b>10</b>	<b>33</b>

Nombre de contacts pour 1 km linéaire de haie Liste rouge nicheurs

COTENTIN					
Type de haie	Essence	Longueur	Talus	Haie double	
Haie résiduelle	Ajonc	12%	4%		
	Aubépine	17%			
	Chêne	6%			
	Fragon	15%	15%		
	Ronce	12%	4%		
	Saule	18%			
	Sureau	20%	15%		
	<b>Total</b>	<b>1190 m</b>	<b>39%</b>	<b>0%</b>	
	Haie taillée	Aubépine	30%	20%	20%
Houx		20%	20%	20%	
Noisetier		10%			
Prunellier		40%	40%		
<b>Total</b>		<b>1191 m</b>	<b>79%</b>	<b>39%</b>	
Haie arbustive	Aubépine	31%	18%		
	Chêne	12%	12%	12%	
	Noisetier	18%	18%		
	Orme	2%			
	Prunellier	3%	3%		
	Ronce	17%	4%		
	Saule	13%	10%		
	Sureau	3%	3%		
	<b>Total</b>	<b>3152 m</b>	<b>69%</b>	<b>12%</b>	
Haie mixte	Aubépine	18%		8%	
	Chêne	21%	5%	7%	
	Frêne	4%		4%	
	Hêtre	13%	13%		
	Houx	8%	8%		
	Noisetier	6%	6%		
	Orme	10%			
	Peuplier	9%			
	Saule	12%		3%	
	<b>Total</b>	<b>4858 m</b>	<b>32%</b>	<b>22%</b>	
Alignement	Chêne	9%			
	Hêtre	28%			
	Houx	19%			
	Orme	12%			
	Osier	11%			
	Peuplier	11%			
	Ronce	12%			
	<b>Total</b>	<b>1303 m</b>	<b>0%</b>	<b>0%</b>	

Espèce	Haie résiduelle	Haie taillée	Haie arbustive	Haie mixte	Alignement	Total	Rang	France	Normandie	Arrêté 2009
Buse variable	0,8		0,3	1,2	0,8	0,8	17			x
Faucon crécerelle			0,3			0,1	36	NT		x
Faisan de Colchide		0,8	1,9		2,3	0,9	16			
Poule d'eau				0,2		0,1	36			
Pigeon ramier	1,7	0,8	2,5	7,2	6,1	4,6	5			
Coucou gris		0,8		0,8	0,8	0,5	20			x
Pic vert				0,2		0,1	36			x
Pic épeiche			0,6	0,4		0,3	25			x
Pic épeichette				0,2		0,1	36	VU		x
Pipit des arbres	0,8		1,0		2,3	0,6	18			x
Troglodyte mignon	5,0	2,5	3,8	6,2	6,1	5,0	4			x
Accenteur mouchet	1,7	1,7	2,9	2,3	1,5	2,2	11			x
Traquet pâtre	1,7				0,8	0,3	28	NT		x
Rougequeue noir					0,8	0,1	36			x
Rougequeue à front blanc			0,3		0,8	0,2	30			x
Rougegorge familier	0,8	1,7	5,4	5,1	3,1	4,2	6			x
Merle noir	4,2	3,4	4,8	7,4	3,8	5,6	3			
Grive musicienne	1,7	1,7	2,9	3,5	1,5	2,7	10			
Grive draine			0,3	0,4	1,5	0,4	22			
Bouscarle de Cetti			0,3	0,2		0,2	30	NT	VU	x
Hypolaïs polyglotte					0,8	0,1	36			x
Fauvette des jardins			0,3	0,2		0,2	30	NT	VU	x
Fauvette à tête noire	1,7	0,8	2,9	4,3	5,4	3,4	8			x
Fauvette grisette			0,3		0,8	0,2	30			x
Pouillot fitis			0,3			0,1	36	NT	EN	x
Pouillot véloce	5,9	8,4	5,7	7,4	6,1	6,8	2			x
Roitelet huppé				0,2		0,1	36	NT		x
Roitelet à triple bandeau					0,8	0,1	36			x
Gobemouche gris		0,8		0,2		0,2	30	NT	VU	x
Mésange bleue	2,5	1,7	2,5	3,5	2,3	2,8	9			x
Mésange charbonnière	2,5	1,7	4,4	4,1	3,1	3,7	7			x
Sittelle torchepot				0,2	0,8	0,2	30		NT	x
Grimpereau des jardins			0,3	0,2		0,8	0,3	28		x
Bruant jaune					3,1	0,3	25	VU	EN	x
Bruant zizi	0,8	1,7	0,6	0,2	0,8	0,6	18			x
Pinson des arbres	4,2	6,7	11,4	8,4	10,0	8,8	1			x
Verdier d'Europe		1,7	1,6	0,6	0,8	0,9	15	VU		x
Chardonneret élégant	3,4	1,7	0,3	1,0		1,0	14	VU		x
Linotte mélodieuse	0,8	0,8	0,6	0,2		0,4	22	VU	VU	x
Bouvreuil pivoine		0,8	0,6	0,4		0,4	22	VU	EN	x
Étourneau sansonnet			0,6	0,4		0,3	25		NT	
Geai des chênes			0,6	0,8		0,5	20			
Pie bavarde			1,3	1,2	2,3	1,1	13			
Corneille noire			2,2	3,1	3,1	2,2	11			
<b>IKA</b>	<b>40</b>	<b>40</b>	<b>64</b>	<b>72</b>	<b>73</b>	<b>64</b>				
<b>Nombre d'espèces</b>	<b>17</b>	<b>19</b>	<b>32</b>	<b>33</b>	<b>29</b>					

Nombre de contacts pour 1 km linéaire de haie

Liste rouge niches

MORTAINAIS ET DOMFRONTAIS				
Type de haie	Essence	Longueur	Talus	Haie double
Haie résiduelle	Bouleau	29%		
	Châtaignier	9%		
	Chêne	12%		
	Églantier	5%		
	Hêtre	7%		
	Noisetier	38%		
	<b>Total</b>	<b>1105 m</b>	<b>0%</b>	<b>0%</b>
	Haie taillée	Aubépine	10%	
Châtaignier		17%	17%	
Hêtre		31%	16%	
Noisetier		32%	17%	
Prunellier		9%		
<b>Total</b>		<b>1085 m</b>	<b>50%</b>	<b>0%</b>
Haie arbustive		Chêne	27%	
	Églantier	15%	15%	
	Noisetier	18%		
	Prunellier	14%		
	Saule	5%		
	Tilleul	21%	21%	5%
	<b>Total</b>	<b>1158 m</b>	<b>36%</b>	<b>5%</b>
	Haie mixte	Bouleau	4%	4%
Châtaignier		11%	11%	
Chêne		27%	23%	7%
Hêtre		29%	28%	
Noisetier		21%	20%	7%
Prunellier		3%		
Saule		5%	5%	
<b>Total</b>		<b>3352 m</b>	<b>90%</b>	<b>14%</b>
Alignement	Aulne	7%		
	Bouleau	10%	10%	10%
	Chêne	29%	29%	18%
	Hêtre	41%	41%	
	Noisetier	13%	13%	
	<b>Total</b>	<b>1023 m</b>	<b>93%</b>	<b>28%</b>

Espèce	Haie résiduelle	Haie taillée	Haie arbustive	Haie mixte	Alignement	Total	Rang	France	Normandie	Arrêté 2009
Buse variable			0,9	0,6		0,4	19			x
Faucon crécerelle				0,3		0,1	29	NT		x
Faisan de Colchide			0,9			0,1	29			
Pigeon ramier	0,9		3,5	4,5	2,0	2,8	5			
Pic vert			0,9	1,2		0,6	14			x
Pic épeiche				0,3	1,0	0,3	22			x
Alouette lulu			0,9			0,1	29		CR	x
Troglodyte mignon			0,9	3,3	2,0	1,8	9			x
Accenteur mouchet	0,9	3,7	2,6	0,3	1,0	1,3	10			x
Traquet pâtre		1,8		0,3		0,4	19	NT		x
Rougegorge familier	0,9	0,9	13,8	5,7	4,9	5,4	2			x
Merle noir	1,8	1,8	3,5	3,3	2,9	2,8	5			
Grive musicienne				1,2	2,0	0,8	12			
Grive draine				0,9		0,4	19			
Hypolaïs polyglotte	0,9		0,9			0,3	22			x
Fauvette des jardins			0,9	0,3		0,3	22	NT	VU	x
Fauvette à tête noire		0,9	8,6	2,7		2,6	7			x
Pouillot véloce	0,9	0,9	6,9	3,3	2,0	3,0	4			x
Roitelet huppé					1,0	0,1	29	NT		x
Roitelet à triple bandeau				0,3		0,1	29			x
Mésange à longue queue				0,6		0,3	22			x
Mésange nonnette			1,7			0,3	22		VU	x
Mésange bleue			7,8	5,1	4,9	4,0	3			x
Mésange charbonnière	1,8		3,5	3,9	1,0	2,6	7			x
Grimpereau des jardins				0,6	2,0	0,5	16			x
Bruant jaune	0,9	1,8	0,9			0,5	16	VU	EN	x
Bruant zizi		0,9				0,1	29			x
Pinson des arbres	3,6	2,8	6,9	8,4	8,8	6,7	1			x
Verdier d'Europe				0,3		0,1	29	VU		x
Chardonneret élégant			0,9	0,3		0,3	22	VU		x
Linotte mélodieuse		2,8			2,0	0,6	14	VU	VU	x
Étourneau sansonnet			0,9	1,5		0,8	12		NT	
Geai des chênes		0,9	0,9	1,2	1,0	0,9	11			
Pie bavarde				0,6		0,3	22			
Corneille noire	0,9			0,9		0,5	16			
<b>IKA</b>	<b>14</b>	<b>19</b>	<b>68</b>	<b>52</b>	<b>38</b>	<b>42</b>				
<b>Nombre d'espèces</b>	<b>10</b>	<b>11</b>	<b>21</b>	<b>27</b>	<b>15</b>	<b>35</b>		<b>8</b>	<b>6</b>	<b>26</b>

Nombre de contacts pour 1 km linéaire de haie

Liste rouge nicheurs

PAYS D'AUGE				
Type de haie	Essence	Longueur	Talus	Haie double
Haie résiduelle	Aubépine	49%		11%
	Aulne	9%		
	Lierre	11%		11%
	Ronce	10%		
	Sureau	22%		
	<b>Total</b>	<b>1050 m</b>	<b>0%</b>	<b>21%</b>
	Haie taillée	Aubépine	15%	
Aulne		10%		
Érable		10%		
Noisetier		43%		
Ronce		7%		
Sureau		15%		
<b>Total</b>		<b>1820 m</b>	<b>0%</b>	<b>0%</b>
Haie arbustive	Aubépine	31%		
	Aulne	6%		6%
	Houx	13%	13%	
	Lierre	6%		6%
	Noisetier	17%	13%	
	Prunellier	5%		
	Saule	8%		
	Troène	15%		
	<b>Total</b>	<b>1545 m</b>	<b>27%</b>	<b>12%</b>
	Haie mixte	Aubépine	18%	
Aulne		10%		
Chêne		8%	4%	4%
Érable		5%		
Frêne		22%	10%	10%
Hêtre		3%	3%	3%
Noisetier		17%	12%	12%
Peuplier		4%		
Saule		12%		
<b>Total</b>		<b>5635 m</b>	<b>29%</b>	<b>29%</b>
Alignement		Aulne	4%	
	Châtaignier	4%		4%
	Érable	8%		8%
	Hêtre	14%		14%
	Marronnier	16%		16%
	Tilleul	53%		53%
	<b>Total</b>	<b>2101 m</b>	<b>0%</b>	<b>100%</b>

Espèce	Haie résiduelle	Haie taillée	Haie arbustive	Haie mixte	Alignement	Total	Rang	France	Normandie	Arrêté 2009
Buse variable			0,6	0,4	0,5	0,3	34			x
Faucon crécerelle			0,4	0,4	0,5	0,2	38	NT		x
Faisan de Colchide			1,3	0,2		0,2	38			
Poule d'eau	1,9		2,6	0,5		0,9	20			
Pigeon ramier	1,9	3,8	7,1	8,7	8,1	7,2	2			
Tourterelle des bois			0,2			0,1	44	VU	EN	
Coucou gris			0,6	0,4		0,2	38			x
Pic vert			0,6	0,7		0,4	31			x
Pic épeiche			0,6	0,5	0,5	0,4	31			x
Pic épeichette				0,2		0,1	44	VU		x
Pie-grièche écorcheur	1,9	1,1				0,3	34	NT	EN	x
Troglodyte mignon	3,8	3,3	6,5	5,9	3,8	5,0	5			x
Accenteur mouchet	2,9	1,6	3,2	3,7	0,5	2,7	10			x
Traquet pâtre	1,9	1,1				0,3	34	NT		x
Rougequeue à front blanc			0,6	0,4	0,5	0,3	34			x
Rougegorge familier	3,8	3,8	6,5	7,3	2,9	5,6	4			x
Merle noir	3,8	4,4	5,8	7,3	6,7	6,3	3			
Grive musicienne	3,8	2,2	2,6	2,0	0,5	2,0	11			
Grive draine	1,0		0,6	1,8		1,0	17			
Bouscarle de Cetti	1,9	0,5	2,6	0,7	0,5	1,0	17	NT	VU	x
Hypolaïs polyglotte		0,5	1,3	0,5		0,5	29			x
Fauvette des jardins				1,1		0,5	29	NT	VU	x
Fauvette à tête noire	2,9	3,3	5,2	6,2	1,4	4,5	8			x
Fauvette babillarde		0,5	1,3			0,2	38		EN	x
Fauvette grisette	1,0	1,6	1,9	0,4		0,7	23			x
Pouillot véloce	3,8	2,2	7,8	6,4	1,4	4,9	6			x
Roitelet à triple bandeau				0,2	0,5	0,2	43			x
Gobemouche gris				1,1	1,0	0,7	24	NT	VU	x
Mésange à longue queue	1,0	1,6		1,4	1,0	1,2	16			x
Mésange nonnette				0,9		0,4	31		VU	x
Mésange bleue	1,4	6,0	3,9	3,7	8,1	4,8	7			x
Mésange charbonnière	1,9	2,7	6,5	5,3	1,9	4,4	9			x
Sittelle torchepot				0,2	1,0	0,2	38		NT	x
Grimpereau des jardins				1,6	6,2	1,8	13			x
Bruant proyer		0,5				0,1	44		NT	x
Bruant jaune	1,9	1,1	2,6	0,7		1,0	17	VU	EN	x
Bruant zizi			1,3	0,5	1,0	0,6	27			x
Pinson des arbres	2,4	6,0	5,8	11,0	10,5	9,0	1			x
Verdier d'Europe			1,9	0,7	1,9	0,9	20		VU	x
Chardonneret élégant		1,6		0,4	1,4	0,7	24	VU		x
Linotte mélodieuse	1,0	0,5	2,6	0,4		0,7	24	VU	VU	x
Serin cini					0,5	0,1	44	VU	NT	x
Bouvreuil pivoine			2,6	0,5		0,6	27	VU	EN	x
Étourneau sansonnet	1,0	0,5	0,6	2,0	2,9	1,7	14		NT	
Geai des chênes			1,3	1,2		0,8	22			
Pie bavarde	1,4			2,0	0,5	1,2	15			
Cornille noire	1,4		1,9	1,8	3,3	1,9	12			
<b>IKA</b>	<b>50</b>	<b>51</b>	<b>91</b>	<b>91</b>	<b>69</b>	<b>79</b>				
<b>Nombre d'espèces</b>	<b>23</b>	<b>23</b>	<b>31</b>	<b>42</b>	<b>28</b>	<b>47</b>		<b>14</b>	<b>14</b>	<b>36</b>

Nombre de contacts pour 1 km linéaire de haie Liste rouge nicheurs



PAYS DE BRAY				
Type de haie	Essence	Longueur	Talus	Haie double
Haie résiduelle	Aubépine	19%		
	Chêne	4%		
	Fusain	7%		
	Prunellier	38%		
	Ronce	14%		
	Sureau	18%		
	<b>Total</b>	<b>1010 m</b>	<b>0%</b>	<b>0%</b>
Haie taillée	Aubépine	35%		
	Frêne	13%		
	Orme	6%		
	Prunellier	31%		
	Thuya	14%		
	<b>Total</b>	<b>1220 m</b>	<b>0%</b>	<b>0%</b>
Haie arbustive	Aubépine	40%		
	Charme	10%		
	Frêne	10%		
	Prunellier	30%		
	Saule	10%		
	<b>Total</b>	<b>1097 m</b>	<b>0%</b>	<b>0%</b>
Haie mixte	Aubépine	11%		
	Aulne	2%		
	Charme	9%		
	Chêne	15%		
	Érable	7%		
	Frêne	21%		
	Houx	12%		
	Noisetier	7%		
	Prunellier	4%		
	Ronce	11%		
	<b>Total</b>	<b>3330 m</b>	<b>0%</b>	<b>0%</b>
Alignement	Aulne	44%		
	Frêne	6%		
	Peuplier	6%		
	Saule	44%		
	<b>Total</b>	<b>1110 m</b>	<b>0%</b>	<b>0%</b>

Espèce	Haie résiduelle	Haie taillée	Haie arbustive	Haie mixte	Alignement	Total	Rang	France	Normandie	Arrêté 2009
Buse variable				0,9	0,9	0,5	20			x
Faucon crécerelle				0,3	0,9	0,3	26	NT		x
Perdrix grise		0,8				0,1	29			
Faisan de Colchide			1,8			0,3	26			
Pigeon ramier	1,0	0,8	2,7	2,4	3,6	2,2	6			
Tourterelle turque				0,9		0,4	22			
Coucou gris				0,3		0,1	29			x
Pic vert				0,9	0,9	0,5	20			x
Pie-grièche écorcheur	2,0		0,9			0,4	22	NT	EN	x
Troglodyte mignon		0,8	1,8	4,5	0,9	2,4	4			x
Accenteur mouchet	2,0	1,6	2,7	2,4		1,9	7			x
Traquet pâtre	5,0					0,6	16	NT		x
Rougequeue à front blanc					0,9	0,1	29			x
Rougegorge familier		0,8	2,7	4,2		2,3	5			x
Merle noir	4,0	3,3	5,5	4,2	1,8	3,9	1			
Grive musicienne			2,7	3,6		1,9	7			
Grive draine				0,3		0,1	29			
Hypolaïs polyglotte	1,0		1,8	1,5		1,0	14			x
Fauvette des jardins				0,3		0,1	29	NT	VU	x
Fauvette à tête noire	1,0		5,5	4,5		2,8	2			x
Fauvette babillarde			0,9			0,1	29		EN	x
Fauvette grisette	2,0	3,3	0,9	1,5		1,5	10			x
Pouillot véloce			1,8	2,4		1,3	12			x
Gobemouche gris	1,0			0,3		0,3	26	NT	VU	x
Mésange bleue		1,6	0,9	2,4	0,9	1,5	10			x
Mésange charbonnière	2,0	0,8	2,7	0,6	0,9	1,2	13			x
Grimpereau des jardins	1,0			0,3	0,9	0,4	22			x
Bruant proyer	1,0					0,1	29		NT	x
Bruant jaune				0,9		0,4	22	VU	EN	x
Pinson des arbres	1,0		3,6	4,2	1,8	2,7	3			x
Verdier d'Europe				0,3		0,1	29	VU		x
Chardonneret élégant	1,0					0,1	29	VU		x
Linotte mélodieuse	2,0	2,5				0,6	16	VU	VU	x
Grosbec casse-noyaux				0,3		0,1	29		NT	x
Étourneau sansonnet		0,8		2,7	3,6	1,8	9		NT	
Geai des chênes			0,9	0,9	0,9	0,6	16			
Pie bavarde				1,5		0,6	16			
Corneille noire	1,0		0,9	1,2		0,8	15			
<b>IKA</b>	<b>28</b>	<b>17</b>	<b>41</b>	<b>51</b>	<b>19</b>	<b>37</b>				
<b>Nombre d'espèces</b>	<b>16</b>	<b>11</b>	<b>18</b>	<b>29</b>	<b>13</b>	<b>38</b>		<b>9</b>	<b>9</b>	<b>27</b>

Nombre de contacts pour 1 km linéaire de haie

Liste rouge nicheurs

PAYS DE CAUX									
Type de haie	Essence	Longueur	Talus	Haie double	Type de haie	Essence	Longueur	Talus	Haie double
Haie résiduelle	Ajonc	7%	7%		Haie mixte	Aubépine	18%		
	Aubépine	36%	7%			Aulne	6%		2%
	Frêne	8%	8%			Chêne	3%	3%	
	Merisier	8%	8%			Épicéa	0%		
	Prunellier	6%				Érable	5%	5%	
	Ronce	18%				Frêne	29%	8%	
	Saule	4%				Hêtre	5%	5%	1%
	Sureau	13%				Houx	3%		
	<b>Total</b>	<b>1408 m</b>	<b>28%</b>	<b>0%</b>		Merisier	6%	4%	
Haie taillée	Aubépine	45%	3%	5%	Orme	2%	2%		
	Aulne	1%			Peuplier	8%	2%		
	Charme	3%		2%	Robinier	2%	2%		
	Fusain	7%			Saule	9%	2%	2%	
	Lierre	2%			Sureau	4%	1%	1%	
	Orme	25%		1%	Thuya	2%			
	Prunellier	4%			<b>Total</b>	<b>6070 m</b>	<b>34%</b>	<b>7%</b>	
	Ronce	7%	3%	1%	Alignement	Aubépine	2%	2%	
	Saule	1%				Châtaignier	8%	8%	
Sureau	5%			Chêne		17%	11%		
<b>Total</b>	<b>3403 m</b>	<b>6%</b>	<b>9%</b>	Douglas		2%			
Haie arbustive	Aubépine	35%	20%			Épicéa	1%		
	Chêne	5%				Érable	20%	2%	13%
	Frêne	10%	9%			Frêne	14%	11%	
	Houx	5%	5%			Hêtre	17%		13%
	Laurier	1%				Peuplier	18%		
	Merisier	8%	8%		Sureau	1%			
	Noisetier	4%			<b>Total</b>	<b>3110 m</b>	<b>34%</b>	<b>26%</b>	
	Orme	8%	8%						
	Prunellier	12%		6%					
	Sureau	12%	6%	6%					
<b>Total</b>	<b>1990 m</b>	<b>55%</b>	<b>12%</b>						

Espèce	Haie résiduelle	Haie taillée	Haie arbustive	Haie mixte	Alignement	Total Rang	France	Normandie	Arrêté 2009
Buse variable			0,5	0,8	1,3	0,6 19			x
Faucon crécerelle				0,5		0,2 31	NT		x
Perdrix grise	0,7					0,1 38			
Faisan de Colchide	1,4	0,3	0,5			0,3 26			
Pigeon ramier			5,5	7,6	10,6	5,6 2			
Tourterelle turque			0,5	1,2	0,6	0,6 19			
Pic vert			0,5	0,5	0,3	0,3 24			x
Pic épeiche			0,5	0,5	0,3	0,3 24			x
Pipit des arbres				0,2		0,1 38			x
Troglodyte mignon	0,7	1,2	3,5	6,3	4,5	4,0 4			x
Accenteur mouchet	2,1	3,2	1,0	2,5	1,0	2,1 6			x
Traquet pâtre	2,1					0,2 31	NT		x
Rougegorge familier	0,7	0,6	1,5	2,6	3,9	2,1 6			x
Merle noir	2,8	3,8	6,0	7,1	8,0	6,1 1			
Grive musicienne		0,6	2,0	2,1	3,5	1,9 9			
Grive draine				0,3	0,6	0,3 26			
Hypolaïs polyglotte	0,7	0,3	0,5	0,2		0,3 26			x
Fauvette des jardins			0,5	0,5		0,3 26	NT	VU	x
Fauvette à tête noire	2,8	0,6	2,0	4,0	3,2	2,8 5			x
Fauvette grisette	1,4	1,2	2,0	0,3	0,3	0,8 17			x
Pouillot véloce	0,7		3,0	3,3	1,3	1,9 8			x
Roitelet huppé				0,3	0,3	0,2 31	NT		x
Roitelet à triple bandeau				0,2		0,1 38			x
Gobemouche gris			0,5	0,3	1,0	0,4 22	NT	VU	x
Mésange à longue queue	0,7			0,3		0,2 31			x
Mésange nonnette				0,3		0,1 37		VU	x
Mésange bleue	0,7	0,3	0,5	2,1	3,5	1,7 10			x
Mésange charbonnière	1,4		1,0	2,1	1,6	1,4 13			x
Sittelle torchepot				0,3	0,3	0,2 31		NT	x
Grimpereau des jardins			0,5	0,2	0,6	0,3 26			x
Bruant proyer	0,7		1,0			0,2 31		NT	x
Bruant jaune	2,1	0,3	2,5	0,7		0,8 17	VU	EN	x
Pinson des arbres	2,1		4,0	7,9	9,0	5,4 3			x
Verdier d'Europe		0,3	2,5	1,0	1,9	1,1 15	VU		x
Chardonneret élégant			0,5	0,7	0,3	0,4 22	VU		x
Linotte mélodieuse	2,1	1,8	4,0	0,8	0,3	1,4 12	VU	VU	x
Grosbec casse-noyaux				0,2		0,1 38		NT	x
Étourneau sansonnet		0,3	1,5	1,5	3,9	1,6 11		NT	
Geai des chênes				0,8	0,6	0,4 21			
Pie bavarde			1,0	1,5	1,0	0,9 16			
Cornille noire			1,0	2,1	1,9	1,3 14			
<b>IKA</b>	<b>26</b>	<b>15</b>	<b>51</b>	<b>64</b>	<b>66</b>	<b>49</b>			
<b>Nombre d'espèces</b>	<b>18</b>	<b>14</b>	<b>29</b>	<b>37</b>	<b>28</b>	<b>41</b>	<b>9</b>	<b>9</b>	<b>30</b>

Nombre de contacts pour 1 km linéaire de haie

Liste rouge niches

PERCHE				
Type de haie	Essence	Longueur	Talus	Haie double
Haie résiduelle	Charme	40%		
	Érable	40%		
	Prunellier	10%		
	Ronce	10%		
	<b>Total</b>	<b>1050 m</b>	<b>0%</b>	<b>0%</b>
Haie taillée	Charme	36%		
	Érable	36%		
	Laurier	8%		
	Noisetier	6%		
	Prunellier	6%		
	Thuya	8%		
	<b>Total</b>	<b>1250 m</b>	<b>0%</b>	<b>0%</b>
Haie arbustive	Aubépine	6%	6%	
	Charme	32%		
	Chêne	6%	6%	
	Érable	32%		
	Frêne	6%		
	Noisetier	18%	12%	
	<b>Total</b>	<b>1700 m</b>	<b>24%</b>	<b>0%</b>
Haie mixte	Aubépine	15%		4%
	Chêne	21%		4%
	Érable	5%	2%	
	Frêne	23%	4%	12%
	Hêtre	4%	4%	4%
	Noisetier	15%	2%	
	Saule	16%		7%
	<b>Total</b>	<b>3030 m</b>	<b>13%</b>	<b>32%</b>
Alignement	Hêtre	11%		11%
	Merisier	22%		22%
	Noisetier	22%		22%
	Pommier	6%		
	Robinier	22%		22%
	Ronce	6%		
	Saule	11%		11%
	<b>Total</b>	<b>1400 m</b>	<b>0%</b>	<b>89%</b>

Espèce	Haie résiduelle	Haie taillée	Haie arbustive	Haie mixte	Alignement	Total	Rang	France	Normandie	Arrêté 2009
Buse variable			0,6			0,1	24			x
Pigeon ramier		0,8	4,1	2,0	1,4	1,9	5			
Tourterelle des bois				0,3		0,1	24	VU	EN	
Pic épeiche			0,6	0,3	0,7	0,4	18			x
Pipit des arbres	1,0	0,8		0,7		0,5	16			x
Troglodyte mignon	1,0	0,8	0,6	3,0	2,1	1,8	6			x
Accenteur mouchet		2,4		2,0		1,1	10			x
Rougequeue noir					0,7	0,1	24			x
Rougegorge familier	1,9	1,6	1,2	1,0	1,4	1,3	9			x
Merle noir	1,0	1,6	2,4	4,0	2,1	2,6	2			
Grive musicienne				1,3		0,5	16			
Hypolaïs polyglotte		0,8		0,3	0,7	0,4	18			x
Fauvette des jardins	1,0			0,7		0,4	18	NT	VU	x
Fauvette à tête noire	2,9	1,6	1,8	3,3	2,9	2,6	2			x
Fauvette grisette	1,9	1,6	1,8	1,3	2,9	1,8	6			x
Pouillot véloce	1,9	1,6	2,4	3,0	2,1	2,4	4			x
Mésange bleue				0,7		0,2	23			x
Mésange charbonnière			0,6	3,3	2,9	1,8	6			x
Grimpereau des jardins				0,7	2,1	0,6	13			x
Bruant jaune		0,8				0,1	24	VU	EN	x
Bruant zizi	1,9		1,2	0,3		0,6	13			x
Pinson des arbres	1,0	1,6	4,7	3,6	2,9	3,1	1			x
Verdier d'Europe	1,0	0,8		0,3		0,4	18	VU		x
Chardonneret élégant	1,0	1,6				0,4	18	VU		x
Linotte mélodieuse	1,0	0,8		0,3	1,4	0,6	13	VU	VU	x
Geai des chênes			0,6	0,7	1,4	0,7	12			
Pie bavarde			0,6	1,0	3,6	1,1	10			
<b>IKA</b>	<b>18</b>	<b>19</b>	<b>23</b>	<b>34</b>	<b>31</b>	<b>27</b>				
<b>Nombre d'espèces</b>	<b>13</b>	<b>15</b>	<b>14</b>	<b>23</b>	<b>16</b>	<b>27</b>		<b>6</b>	<b>4</b>	<b>21</b>

Nombre de contacts pour 1 km linéaire de haie

Liste rouge nicheurs

PLAINE DE CAEN À ALENÇON					
Type de haie	Essence	Longueur	Talus	Haie double	
Haie résiduelle	Aubépine	9%			
	Prunellier	46%	46%		
	Sureau	46%	46%		
	<b>Total</b>	<b>950 m</b>	<b>91%</b>	<b>0%</b>	
Haie taillée	Cornouiller	61%			
	Églantier	19%			
	Noisetier	19%			
	<b>Total</b>	<b>973 m</b>	<b>0%</b>	<b>0%</b>	
Haie arbustive	Aubépine	28%			
	Noisetier	31%			
	Prunellier	28%			
	Saule	13%			
	<b>Total</b>	<b>2357 m</b>	<b>0%</b>	<b>0%</b>	
Haie mixte	Aubépine	16%		4%	
	Aulne	6%		3%	
	Chêne	13%		2%	
	Érable	10%		3%	
	Frêne	7%			
	Noisetier	15%		1%	
	Orme	2%		2%	
	Peuplier	3%		1%	
	Prunellier	3%			
	Robinier	7%		4%	
	Saule	11%		3%	
	Sureau	7%		2%	
	<b>Total</b>	<b>7435 m</b>	<b>0%</b>	<b>24%</b>	
	Alignement	Conifère	13%		
		Lierre	29%		
		Peuplier	45%		
Tilleul		13%			
<b>Total</b>		<b>1019 m</b>	<b>0%</b>	<b>0%</b>	

Espèce	Haie résiduelle	Haie taillée	Haie arbustive	Haie mixte	Alignement	Total	Rang	France	Normandie	Arrêté 2009
Canard colvert				0,1		0,1	33			
Buse variable				0,1		0,1	33			x
Perdrix grise	2,1	2,1				0,3	24			
Faisan de Colchide				0,5		0,3	24			
Poule d'eau				0,1		0,1	33			
Pigeon ramier	5,3	2,1	1,3	3,6	19,6	4,5	2			
Pic vert					1,0	0,1	33			x
Pic épeiche			0,4	0,3		0,2	27			x
Pipit des arbres			0,4			0,1	33			x
Pie-grièche écorcheur				0,1		0,1	33	NT	EN	x
Troglodyte mignon	1,1			3,5	3,9	2,4	6			x
Accenteur mouchet	3,2	2,1		1,1	4,9	1,4	11			x
Traquet pâtre	2,1					0,2	29	NT		x
Rougegorge familier		2,1	1,3	2,4	2,0	2,0	7			x
Merle noir	3,2	3,1	0,8	3,9	5,9	3,4	3			
Grive musicienne	1,1			0,5	1,0	0,5	19			
Grive draine				0,3	1,0	0,2	27			
Hypolais polyglotte	1,1	1,0	0,4	1,1		0,9	15			x
Fauvette des jardins			1,7	0,8		0,8	16	NT	VU	x
Fauvette à tête noire	3,2		3,4	3,0	2,0	2,7	5			x
Fauvette babillarde	1,1					0,1	33		EN	x
Fauvette grisette	4,2	4,1	0,4	0,5		1,0	14			x
Pouillot fitis		1,0			1,0	0,2	29	NT	EN	x
Pouillot véloce	4,2	1,0	2,1	3,8	2,0	3,1	4			x
Mésange à longue queue		1,0	0,4	0,4		0,4	21			x
Mésange bleue			1,3	2,0	2,9	1,6	8			x
Mésange charbonnière		1,0	1,7	0,9	2,9	1,2	13			x
Grimpereau des jardins				0,4	2,0	0,4	21			x
Bruant proyer				0,5		0,3	24		NT	x
Bruant jaune	6,3		0,4	1,3	2,0	1,5	9	VU	EN	x
Bruant zizi			0,4	0,8		0,5	18			x
Pinson des arbres	2,1	4,1	1,3	7,1	8,8	5,6	1			x
Verdier d'Europe	1,1				1,0	0,2	29	VU		x
Chardonneret élégant				0,5	4,9	0,7	17	VU		x
Linotte mélodieuse	6,3	7,2		0,7	1,0	1,5	9	VU	VU	x
Bouvreuil pivoine				0,3		0,2	29	VU	EN	x
Étourneau sansonnet			0,4	0,5		0,4	21		NT	
Geai des chênes				0,1		0,1	33			
Pie bavarde				0,5	2,0	0,5	19			
Corneille noire	1,1			0,9	7,9	1,3	12			
<b>IKA</b>	<b>48</b>	<b>32</b>	<b>18</b>	<b>43</b>	<b>79</b>	<b>41</b>				
<b>Nombre d'espèces</b>	<b>17</b>	<b>13</b>	<b>17</b>	<b>33</b>	<b>21</b>	<b>40</b>		<b>9</b>	<b>9</b>	<b>28</b>

Nombre de contacts pour 1 km linéaire de haie Liste rouge nicheurs



PLATEAUX DE L'EURE				
Type de haie	Essence	Longueur	Talus	Haie double
Haie résiduelle	Aubépine	30%		
	Églantier	40%	15%	
	Prunellier	15%		
	Viorne	15%	15%	
	<b>Total</b>	<b>990 m</b>	<b>30%</b>	<b>0%</b>
Haie taillée	Aubépine	36%		
	Charme	30%		
	Fusain	10%		
	Miscanthus	5%		
	<b>Total</b>	<b>1063 m</b>	<b>0%</b>	<b>0%</b>
Haie arbustive	Ajonc	5%		
	Aubépine	33%	6%	4%
	Cornouiller	14%	8%	4%
	Églantier	4%		
	Fusain	4%		
	Laurier	2%		
	Orme	3%		
	Prunellier	28%	4%	
	Sureau	6%	2%	
	<b>Total</b>	<b>2315 m</b>	<b>20%</b>	<b>9%</b>
Haie mixte	Aubépine	27%		27%
	Chêne	33%		27%
	Églantier	7%		
	Frêne	3%		3%
	Merisier	5%	5%	
	Noisetier	3%		3%
	Noyer	3%		
	Prunellier	14%	11%	
	Tilleul	6%	6%	
	<b>Total</b>	<b>1819 m</b>	<b>23%</b>	<b>59%</b>
	Alignement	Hêtre	13%	
Lierre		38%		
Peuplier		38%		
Tilleul		13%		13%
<b>Total</b>		<b>1000 m</b>	<b>0%</b>	<b>25%</b>

Espèce	Haie résiduelle	Haie taillée	Haie arbustive	Haie mixte	Alignement	Total	Rang	France	Normandie	Arrêté 2009
Buse variable			0,9		1,0	0,4	21			x
Faucon crécerelle			0,4	1,1	1,0	0,6	18	NT		x
Perdrix grise			0,4	0,5		0,3	28			
Faisan de Colchide		0,9	0,9	0,5		0,6	18			
Pigeon colombin				0,5		0,1	36		VU	
Pigeon ramier			2,2	4,4	10,0	3,2	4			
Tourterelle des bois	2,0		0,4			0,4	21	VU	EN	
Pic vert					2,0	0,3	28			x
Pic épeiche			0,4	0,5	1,0	0,4	21			x
Pipit des arbres	1,0		0,9	0,5	1,0	0,7	16			x
Pie-grièche écorcheur		0,9				0,1	36	NT	EN	x
Troglodyte mignon			0,4	1,1	2,0	0,7	16			x
Accenteur mouchet		0,9	1,3	2,2		1,1	14			x
Traquet pâtre	2,0	2,8	0,4			0,8	15	NT		x
Rougegorge familier	5,1		6,5	1,6	2,0	3,5	3			x
Merle noir	4,0	1,9	8,6	3,3	7,0	5,4	1			
Grive musicienne			1,3	0,5		0,6	18			
Grive draine			0,4			0,1	36			
Hypolaïs polyglotte			0,4	1,1		0,4	21			x
Fauvette des jardins			0,4	1,1		0,4	21	NT	VU	x
Fauvette à tête noire	1,0	0,9	2,2	4,4	5,0	2,8	5			x
Fauvette grisette	1,0	4,7	1,7	2,2	1,0	2,1	8			x
Pouillot fitis				0,5		0,1	36	NT	EN	x
Pouillot véloce	1,0		2,2	2,2	5,0	2,1	8			x
Roitelet à triple bandeau					2,0	0,3	28			x
Mésange à longue queue			0,4	1,1		0,4	21			x
Mésange bleue	1,0	2,8	1,3	2,7	7,0	2,6	6			x
Mésange charbonnière	1,0		2,2	1,6	2,0	1,5	11			x
Sittelle torchepot					2,0	0,3	28		NT	x
Grimpereau des jardins			0,4		1,0	0,3	28			x
Bruant proyer			0,9			0,3	28		NT	x
Bruant jaune	1,0	4,7	1,7	2,2	1,0	2,1	8	VU	EN	x
Bruant zizi			0,9		1,0	0,4	21			x
Pinson des arbres	1,0		4,3	4,4	10,0	4,0	2			x
Verdier d'Europe			0,4			0,1	36	VU		x
Linotte mélodieuse	3,0	4,7	1,3	2,7	2,0	2,5	7	VU	VU	x
Bouvreuil pivoine			0,4			0,1	36	VU	EN	x
Étourneau sansonnet			0,4	0,5	8,0	1,4	12		NT	
Geai des chênes			0,4	0,5		0,3	28			
Pie bavarde					2,0	0,3	28			
Corneille noire			0,9	1,6	4,0	1,3	13			
<b>IKA</b>	<b>24</b>	<b>25</b>	<b>48</b>	<b>46</b>	<b>80</b>	<b>45</b>				
<b>Nombre d'espèces</b>	<b>13</b>	<b>10</b>	<b>34</b>	<b>27</b>	<b>24</b>	<b>41</b>		<b>10</b>	<b>11</b>	<b>29</b>

Nombre de contacts pour 1 km linéaire de haie Liste rouge nicheurs

ROUMOIS, LIEUVIN ET PAYS D'OUCHÉ				
Type de haie	Essence	Longueur	Talus	Haie double
Haie résiduelle	Aubépine	24%		
	Charme	4%		
	Églantier	11%		
	Orme	7%		
	Prunellier	7%		
	Ronce	31%		
	Sureau	15%		
	<b>Total</b>	<b>1460 m</b>	<b>0%</b>	<b>0%</b>
	Haie taillée	Aubépine	37%	
Charme		21%		
Noisetier		6%		
Prunellier		25%		15%
Troène		11%		
<b>Total</b>		<b>1070 m</b>	<b>0%</b>	<b>29%</b>
Haie arbustive	Aubépine	14%		
	Aulne	37%		
	Chêne	8%		
	Noisetier	6%	6%	6%
	Saule	37%		
	<b>Total</b>	<b>1005 m</b>	<b>6%</b>	<b>6%</b>
	Haie mixte	Aubépine	21%	10%
Charme		6%	6%	2%
Châtaignier		1%		
Chêne		24%	9%	
Érable		2%	2%	
Frêne		21%	17%	3%
Hêtre		2%	2%	
Houx		7%	4%	
Merisier		2%	2%	
Noisetier		13%	9%	2%
Orme		3%	3%	3%
<b>Total</b>		<b>4807 m</b>	<b>63%</b>	<b>8%</b>
Alignement		Chêne	62%	
	Peuplier	23%		
	Saule	14%		
	<b>Total</b>	<b>1772 m</b>	<b>0%</b>	<b>56%</b>

Espèce	Haie résiduelle	Haie taillée	Haie arbustive	Haie mixte	Alignement	Total	Rang	France	Normandie	Arrêté 2009
Canard colvert			4,0			0,4	25			
Buse variable			1,0	0,6		0,4	25			x
Faucon crécerelle					1,1	0,2	33	NT		x
Perdrix grise	0,7	0,9				0,2	33			
Faisan de Colchide				0,2		0,1	35			
Pigeon colombin			1,0			0,1	35		VU	
Pigeon ramier	3,4	5,6	3,0	10,0	0,6	6,2	2			
Tourterelle des bois				0,2		0,1	35	VU	EN	
Chouette chevêche					0,6	0,1	35			x
Pic vert			1,0	0,8		0,5	24			x
Pic épeiche	0,7		1,0	0,4		0,4	25			x
Troglodyte mignon	2,7	1,9	5,0	3,3	0,6	2,8	5			x
Accenteur mouchet	2,7	3,7		2,7	0,6	2,2	7			x
Traquet pâtre		0,9				0,1	35	NT		x
Rougegorge familier	2,1	4,7	5,0	6,9	1,1	4,7	3			x
Merle noir	4,8	8,4	8,0	9,2	1,7	7,0	1			
Grive musicienne		1,9	1,0	1,9	1,1	1,4	12			
Grive draine	0,7		2,0	1,0		0,8	17			
Hypolaïs polyglotte	0,7	0,9		1,2		0,8	17			x
Fauvette des jardins	1,4		3,0	0,6		0,8	17	NT	VU	x
Fauvette à tête noire	1,4	1,9	3,0	2,3		1,8	10			x
Fauvette grisette	3,4	0,9		1,0		1,1	14			x
Pouillot véloce	2,1	2,8	3,0	2,9	1,7	2,6	6			x
Gobemouche gris				0,4	0,6	0,3	29	NT	VU	x
Mésange à longue queue				0,6		0,3	29			x
Mésange bleue	0,7		4,0	3,3		2,1	9			x
Mésange charbonnière		0,9	4,0	2,9	1,7	2,2	7			x
Sittelle torchepot				0,4	0,6	0,3	29		NT	x
Grimpereau des jardins	0,7			1,0	1,1	0,8	17			x
Bruant jaune	2,1			1,0	0,6	0,9	15	VU	EN	x
Bruant zizi		0,9				0,1	35			x
Pinson des arbres	2,1	2,8	6,0	5,4	4,5	4,5	4			x
Verdier d'Europe	0,7		1,0	0,4		0,4	25	VU		x
Chardonneret élégant		0,9	1,0	1,5		0,9	15	VU		x
Linotte mélodieuse	2,7	4,7	1,0	1,2		1,6	11	VU	VU	x
Bouvreuil pivoiné			1,0	0,4		0,3	29	VU	EN	x
Étourneau sansonnet	0,7		1,0	2,1	1,1	1,4	12		NT	
Geai des chênes				1,0	0,6	0,6	22			
Pie bavarde	0,7		2,0	0,4	1,1	0,7	21			
Corneille noire	0,7		1,0	0,4	1,1	0,6	22			
<b>IKA</b>	<b>38</b>	<b>45</b>	<b>63</b>	<b>68</b>	<b>22</b>	<b>53</b>				
<b>Nombre d'espèces</b>	<b>22</b>	<b>17</b>	<b>24</b>	<b>33</b>	<b>19</b>	<b>40</b>		<b>10</b>	<b>9</b>	<b>27</b>

Nombre de contacts pour 1 km linéaire de haie

Liste rouge nicheurs

VALLÉE DE LA SEINE				
Type de haie	Essence	Longueur	Talus	Haie double
Haie résiduelle	Cornouiller	23%	23%	23%
	Ronce	50%	50%	23%
	Sureau	27%	27%	
	<b>Total</b>	<b>1300 m</b>	<b>100%</b>	<b>47%</b>
Haie taillée	Prunellier	30%		
	Saule	70%		
	<b>Total</b>	<b>1241 m</b>	<b>0%</b>	<b>0%</b>
Haie arbustive	Aubépine	44%	10%	10%
	Noisetier	10%	10%	10%
	Prunellier	34%		
	Saule	12%		
	<b>Total</b>	<b>1070 m</b>	<b>19%</b>	<b>19%</b>
Haie mixte	Aubépine	8%	8%	
	Chêne	23%	23%	
	Frêne	17%	17%	
	Noisetier	4%		4%
	Peuplier	33%	33%	
	Prunellier	10%		4%
	Saule	5%	5%	
	<b>Total</b>	<b>3080 m</b>	<b>86%</b>	<b>7%</b>
	Alignement	Frêne	35%	
Peuplier		65%		65%
<b>Total</b>		<b>2220 m</b>	<b>0%</b>	<b>100%</b>

Espèce	Haie résiduelle	Haie taillée	Haie arbustive	Haie mixte	Alignement	Total	Rang	France	Normandie	Arrêté 2009
Buse variable					0,5	0,1	30			x
Faucon crécerelle				0,3	0,5	0,2	26	NT		x
Perdrix rouge	0,8					0,1	30			
Perdrix grise			0,9			0,1	30			
Faisan de Colchide			0,9	0,6	0,5	0,4	19			
Pigeon colombin				0,3		0,1	30		VU	
Pigeon ramier		1,6	4,7	5,8	3,2	3,6	3			
Tourterelle des bois	0,8					0,1	30	VU	EN	
Tourterelle turque				1,0		0,3	24			
Hibou moyen-duc					0,5	0,1	30		VU	x
Pic épeiche					0,5	0,1	30			x
Pic épeichette					0,5	0,1	30	VU		x
Pie-grièche écorcheur	0,8					0,1	30	NT	EN	x
Troglodyte mignon	2,3		3,7	4,5	2,3	2,9	5			x
Accenteur mouchet	1,5		0,9	1,6	0,5	1,0	15			x
Traquet pâtre	0,8	0,8		0,3	0,5	0,4	19	NT		x
Rougegorge familier			0,9	2,9	0,5	1,2	11			x
Rossignol philomèle	1,5			0,6		0,4	19		NT	x
Merle noir	1,5	1,6	3,7	5,8	3,6	3,8	1			
Grive musicienne	2,3	1,6	1,9	1,0	0,5	1,2	11			
Grive draine			0,9	0,3	0,5	0,3	24			
Bouscarle de Cetti	0,8			0,3		0,2	26	NT	VU	x
Locustelle tachetée		0,8				0,1	30	NT		x
Hypolaïs polyglotte	3,1	0,8	0,9	1,3	0,5	1,2	11			x
Fauvette des jardins	1,5	0,8	0,9			0,4	19	NT	VU	x
Fauvette à tête noire	2,3	0,8	3,7	2,9	0,9	2,1	7			x
Fauvette babillarde			0,9			0,1	30		EN	x
Fauvette grisette	3,8	0,8	1,9	0,6	0,5	1,2	11			x
Pouillot fitis				0,3		0,1	30	NT	EN	x
Pouillot véloce	2,3	0,8	3,7	3,6	1,8	2,6	6			x
Mésange à longue queue				0,3		0,1	30			x
Mésange bleue		0,8	1,9	2,3	1,8	1,6	9			x
Mésange charbonnière			0,9	3,2	1,8	1,7	8			x
Grimpereau des jardins			0,9	0,3		0,2	26			x
Bruant jaune	2,3	0,8	0,9		0,5	0,7	17	VU	EN	x
Pinson des arbres	0,8	1,6	4,7	4,5	3,6	3,4	4			x
Verdier d'Europe					0,5	0,1	30	VU		x
Chardonneret élégant	0,8		0,9			0,2	26	VU		x
Linotte mélodieuse	6,2	8,9	9,3	1,3	0,5	3,8	1	VU	VU	x
Bouvreuil pivoine			0,9			0,1	30	VU	EN	x
Étourneau sansonnet			0,9	1,3	0,5	0,7	17		NT	
Geai des chênes				1,3		0,4	19			
Pie bavarde			1,9	1,6	0,5	0,9	16			
Corneille noire			0,9	1,9	2,7	1,5	10			
<b>IKA</b>	<b>35</b>	<b>23</b>	<b>55</b>	<b>53</b>	<b>30</b>	<b>41</b>				
<b>Nombre d'espèces</b>	<b>18</b>	<b>15</b>	<b>26</b>	<b>29</b>	<b>27</b>	<b>44</b>		<b>14</b>	<b>13</b>	<b>30</b>

Nombre de contacts pour 1 km linéaire de haie Liste rouge nicheurs

VEXIN				
Type de haie	Essence	Longueur	Talus	Haie double
Haie résiduelle	Aubépine	46%		
	Budelhia	7%		
	Chêne	4%		
	Frêne	6%		
	Merisier	4%		
	Noisetier	7%		
	Prunellier	9%		
	Saule	4%		
	Sureau	13%		
	<b>Total</b>	<b>1473 m</b>	<b>0%</b>	<b>0%</b>
Haie taillée	Aubépine	11%		
	Buis	10%		
	Charme	24%		
	Noisetier	13%		
	Orme	5%		
	Prunellier	22%		
	Robinier	5%		
	Tilleul	10%		
<b>Total</b>	<b>1600 m</b>	<b>0%</b>	<b>0%</b>	
Haie arbustive	Aubépine	16%		
	Charme	12%		
	Cornouiller	6%		
	Érable	6%		
	Fusain	8%		
	Merisier	8%		
	Noisetier	8%		
	Prunellier	30%		
	Sureau	6%		
	<b>Total</b>	<b>1513 m</b>	<b>0%</b>	<b>0%</b>
Haie mixte	Aubépine	14%		7%
	Charme	7%		7%
	Cornouiller	8%		
	Érable	8%		
	Frêne	11%		11%
	Merisier	7%		
	Noyer	11%		11%
	Orme	9%		9%
	Peuplier	8%		
	Prunellier	8%		
	Robinier	9%		9%
	<b>Total</b>	<b>735 m</b>	<b>0%</b>	<b>52%</b>
	Alignement	Charme	10%	
Châtaignier		4%		
Cornouiller		11%		11%
Cyprès		11%		
Érable		9%		9%
Peuplier		30%		11%
Tilleul		24%		9%
<b>Total</b>	<b>1390 m</b>	<b>0%</b>	<b>41%</b>	

Espèce	Haie résiduelle	Haie taillée	Haie arbustive	Haie mixte	Alignement	Total	Rang	France	Normandie	Arrêté 2009
Buse variable					1,4	0,3	21			x
Faucon crécerelle			0,7			0,1	27	NT		x
Perdrix grise		1,3				0,3	21			
Faisan de Colchide	0,7					0,1	27			
Pigeon colombin					0,7	0,1	27		VU	
Pigeon ramier	0,7	3,8	8,6	8,2	3,6	4,6	3			
Tourterelle turque			0,7			0,1	27			
Coucou gris				1,4		0,1	27			x
Pic vert					1,4	0,3	21			x
Pic épeiche					1,4	0,3	21			x
Troglodyte mignon			0,7	4,1	2,2	1,0	10			x
Accenteur mouchet	2,7	1,9	1,3	1,4		1,5	8			x
Traquet pâte		0,6				0,1	27	NT		x
Rougegorge familier	4,8	5,6	5,9	19,0	8,6	7,6	2			x
Merle noir	5,4	6,9	10,6	16,3	9,4	8,9	1			
Grive musicienne		0,6		2,7	1,4	0,7	15			
Fauvette des jardins			1,3			0,3	21	NT	VU	x
Fauvette à tête noire			2,6	1,4	0,7	0,9	14			x
Fauvette grisette	2,0	1,3	3,3	2,7		1,8	5			x
Pouillot véloce		1,3		4,1	1,4	1,0	10			x
Mésange huppée					0,7	0,1	27		VU	x
Mésange bleue	1,4	1,3		6,8	2,2	1,8	5			x
Mésange charbonnière		1,3		8,2	2,9	1,8	5			x
Sittelle torchepot				1,4	2,9	0,7	15		NT	x
Grimpereau des jardins					2,9	0,6	17			x
Bruant proyer		0,6				0,1	27		NT	x
Bruant jaune		1,9	2,0	1,4		1,0	10	VU	EN	x
Bruant zizi			0,7			0,1	27			x
Pinson des arbres	0,7	1,9	5,3	1,4	4,3	2,8	4			x
Verdier d'Europe				1,4	0,7	0,3	21	VU		x
Linotte mélodieuse	2,0		2,6			1,0	10	VU	VU	x
Étourneau sansonnet				1,4	2,2	0,6	17		NT	
Geai des chênes			0,7		1,4	0,4	19			
Pie bavarde	0,7				1,4	0,4	19			
Corneille noire	0,7			5,4	3,6	1,5	8			
<b>IKA</b>	<b>22</b>	<b>30</b>	<b>47</b>	<b>88</b>	<b>58</b>	<b>44</b>				
<b>Nombre d'espèces</b>	<b>11</b>	<b>14</b>	<b>15</b>	<b>18</b>	<b>22</b>	<b>35</b>		<b>6</b>	<b>8</b>	<b>24</b>

Nombre de contacts pour 1 km linéaire de haie

Liste rouge nicheurs



## 2. Liste des espèces indicatrices par région agro-paysagère

Les espèces en gris ne sont pas protégées ; les autres le sont au titre de l'arrêté de 2009.

AVRANCHIN				
Haie résiduelle	Haie taillée	Haie arbustive	Haie mixte	Alignement
Espèces présentes dans plus de 50 % de chaque type de haie				
	Pinson des arbres		Rougegorge familier	Mésange charbonnière
	Rougegorge familier			Pinson des arbres
Espèces présentes dans 25 % à 50 % de chaque type de haie				
Bruant zizi	Accenteur mouchet	Fauvette à tête noire	Fauvette à tête noire	Mésange bleue
	Linotte mélodieuse	Hypolaïs polyglotte	Merle noir	Pigeon ramier
	Merle noir	Merle noir	Mésange bleue	Pouillot véloce
	Pigeon ramier	Mésange charbonnière	Mésange charbonnière	Rougegorge familier
	Pouillot véloce	Pouillot véloce	Pigeon ramier	
		Rougegorge familier	Pinson des arbres	
			Pouillot véloce	
			Troglodyte mignon	
Espèce présentes dans 10 % à 25 % des transects				
Accenteur mouchet	Bruant zizi	Mésange à longue queue	Accenteur mouchet	Accenteur mouchet
Buse variable	Chardonneret élégant	Pigeon ramier	Étourneau sansonnet	Bruant zizi
Fauvette à tête noire	Fauvette des jardins	Traquet pâtre	Geai des chênes	Corneille noire
Fauvette des jardins	Hypolaïs polyglotte	Troglodyte mignon	Grive musicienne	Épervier d'Europe
Pigeon ramier	Mésange bleue		Pic épeiche	Étourneau sansonnet
Pouillot véloce	Mésange charbonnière			Fauvette à tête noire
Rougegorge familier	Rougequeue à front blanc			Grimpereau des jardins
	Traquet pâtre			Grive draine
				Hypolaïs polyglotte
				Merle noir

				Pic épeiche
				Pie bavarde
				Troglodyte mignon

BESSIN				
Haie résiduelle	Haie taillée	Haie arbustive	Haie mixte	Alignement
Espèces présentes dans plus de 50 % de chaque type de haie				
Accenteur mouchet	Accenteur mouchet	Accenteur mouchet	Fauvette à tête noire	
Bruant jaune	Grive musicienne	Grive musicienne	Merle noir	Fauvette à tête noire
Chardonneret élégant	Merle noir	Merle noir	Mésange bleue	Grimpereau des jardins
Corneille noire	Mésange à longue queue	Troglodyte mignon	Mésange charbonnière	Merle noir
Fauvette à tête noire	Mésange bleue		Pigeon ramier	Pigeon ramier
Fauvette grisette	Mésange charbonnière		Pinson des arbres	Pinson des arbres
Grive musicienne	Pinson des arbres		Pouillot véloce	Pouillot véloce
Hypolaïs polyglotte	Pouillot véloce		Rougegorge familier	Rougegorge familier
Linotte mélodieuse	Rougegorge familier		Troglodyte mignon	Troglodyte mignon
Merle noir	Traquet pâtre			
Mésange charbonnière	Troglodyte mignon			
Pigeon ramier	Verdier d'Europe			
Pinson des arbres				
Pouillot véloce				
Rougegorge familier				
Traquet pâtre				
Troglodyte mignon				
Espèces présentes dans 25 % à 50 % de chaque type de haie				
Étourneau sansonnet		Bouvreuil pivoine	Accenteur mouchet	
Mésange bleue		Bruant jaune	Buse variable	
Serin cini		Faucon crécerelle	Corneille noire	

Verdier d'Europe		Fauvette à tête noire	Linotte mélodieuse	
		Fauvette des jardins	Verdier d'Europe	
		Mésange bleue		
		Mésange charbonnière		
		Pigeon ramier		
		Pinson des arbres		
		Pouillot véloce		
		Rougegorge familier		
		Verdier d'Europe		
Espèce présentes dans 10 % à 25 % des transects				
			Bouvreuil pivoine	
			Bruant jaune	
			Bruant zizi	
			Chardonneret élégant	
			Étourneau sansonnet	
			Faisan de Colchide	
			Fauvette des jardins	
			Geai des chênes	
			Gobemouche gris	
			Grimpereau des jardins	
			Grive draine	
			Hypolaïs polyglotte	
			Mésange à longue queue	
			Pic épeiche	
			Pic vert	
			Pie bavarde	

<b>BOCAGE VIROIS</b>				
<b>Haie résiduelle</b>	<b>Haie taillée</b>	<b>Haie arbustive</b>	<b>Haie mixte</b>	<b>Alignement</b>
<b>Espèces présentes dans plus de 50 % de chaque type de haie</b>				
	Linotte mélodieuse	Fauvette à tête noire	Fauvette à tête noire	Fauvette à tête noire
	Mésange charbonnière	Pinson des arbres	Pinson des arbres	Merle noir
	Pinson des arbres	Pouillot véloce	Pouillot véloce	Pinson des arbres
		Rougegorge familier	Rougegorge familier	Pouillot véloce
			Troglodyte mignon	Rougegorge familier
<b>Espèces présentes dans 25 % à 50 % de chaque type de haie</b>				
Bruant jaune	Bruant jaune	Accenteur mouchet	Accenteur mouchet	Accenteur mouchet
Chardonneret élégant	Hypolaïs polyglotte	Chardonneret élégant	Merle noir	Bruant zizi
Fauvette à tête noire	Merle noir	Merle noir	Mésange bleue	Étourneau sansonnet
Linotte mélodieuse	Mésange bleue	Mésange charbonnière	Mésange charbonnière	Faisan de Colchide
Mésange charbonnière	Pigeon ramier	Pigeon ramier	Pigeon ramier	Hypolaïs polyglotte
Rougegorge familier	Pipit des arbres	Troglodyte mignon		Pigeon ramier
Traquet pâtre	Pouillot véloce			Pipit des arbres
Troglodyte mignon	Verdier d'Europe			Rougequeue à front blanc
				Verdier d'Europe
<b>Espèce présentes dans 10 % à 25 % des transects</b>				
		Bruant jaune	Bruant jaune	
		Bruant zizi	Chardonneret élégant	
		Corneille noire	Gobemouche gris	
		Fauvette grisette	Grive musicienne	
		Geai des chênes	Linotte mélodieuse	
		Grive musicienne	Verdier d'Europe	
		Linotte mélodieuse		
		Mésange bleue		
		Pie bavarde		

CENTRE MANCHE				
Haie résiduelle	Haie taillée	Haie arbustive	Haie mixte	Alignement
Espèces présentes dans plus de 50 % de chaque type de haie				
		Fauvette à tête noire	Fauvette à tête noire	Pinson des arbres
		Pigeon ramier	Grive musicienne	
		Pinson des arbres	Merle noir	
		Pouillot véloce	Mésange bleue	
		Rougegorge familier	Pinson des arbres	
		Troglodyte mignon	Pouillot véloce	
			Rougegorge familier	
			Troglodyte mignon	
Espèces présentes dans 25 % à 50 % de chaque type de haie				
Accenteur mouchet	Accenteur mouchet	Corneille noire	Accenteur mouchet	Corneille noire
Rougegorge familier	Rougegorge familier	Grive musicienne	Geai des chênes	Grimpereau des jardins
	Merle noir	Merle noir	Mésange charbonnière	Grive draine
	Mésange bleue	Mésange bleue		Mésange charbonnière
	Pinson des arbres	Pie bavarde		Pigeon ramier
Espèce présentes dans 10 % à 25 % des transects				
Bruant jaune	Fauvette grisette	Accenteur mouchet	Bouvreuil pivoine	Bouvreuil pivoine
Fauvette à tête noire	Mésange charbonnière	Bruant zizi	Chardonneret élégant	Bruant jaune
Hypolaïs polyglotte	Pigeon ramier	Buse variable	Corneille noire	Corbeau freux
Traquet pâtre	Pouillot véloce	Étourneau sansonnet	Grimpereau des jardins	Coucou gris
Troglodyte mignon	Traquet pâtre	Geai des chênes	Grive draine	Étourneau sansonnet
	Troglodyte mignon	Grimpereau des jardins	Pic épeiche	Faisan de Colchide
	Verdier d'Europe	Pic épeiche	Pie bavarde	Faucon crécerelle
		Verdier d'Europe		Geai des chênes
				Merle noir
				Mésange à longue queue



				Mésange bleue
				Pic épeiche
				Pic noir
				Pic vert
				Pie bavarde
				Roitelet huppé
				Sittelle torchepot
				Troglodyte mignon
				Verdier d'Europe

COTENTIN				
Haie résiduelle	Haie taillée	Haie arbustive	Haie mixte	Alignement
Espèces présentes dans plus de 50 % de chaque type de haie				
Pinson des arbres	Merle noir	Fauvette à tête noire	Corneille noire	Fauvette à tête noire
Troglodyte mignon	Pinson des arbres	Merle noir	Fauvette à tête noire	Merle noir
	Pouillot véloce	Mésange charbonnière	Grive musicienne	Mésange charbonnière
	Troglodyte mignon	Pinson des arbres	Merle noir	Pigeon ramier
		Pouillot véloce	Mésange bleue	Pinson des arbres
		Rougegorge familier	Mésange charbonnière	Pouillot véloce
		Troglodyte mignon	Pigeon ramier	Rougegorge familier
			Pinson des arbres	Troglodyte mignon
			Pouillot véloce	
			Rougegorge familier	
			Troglodyte mignon	
Espèces présentes dans 25 % à 50 % de chaque type de haie				
Accenteur mouchet	Bouvreuil pivoine	Corneille noire	Accenteur mouchet	Bruant jaune
Buse variable	Coucou gris	Faisan de Colchide	Buse variable	Bruant zizi
Fauvette à tête noire	Faisan de Colchide	Grive musicienne		Buse variable

Grive musicienne	Fauvette à tête noire	Mésange bleue		Coucou gris
Mésange charbonnière	Gobemouche gris	Pie bavarde		Fauvette grisettes
Pigeon ramier	Linotte mélodieuse	Verdier d'Europe		Grimpereau des jardins
	Mésange charbonnière			Grive draine
	Pigeon ramier			Hypolaïs polyglotte
				Pie bavarde
				Pipit des arbres
				Roitelet à triple bandeau
				Rougequeue à front blanc
				Rougequeue noir
				Sittelle torchepot
				Traquet pâtre
				Verdier d'Europe
Espèce présentes dans 10 % à 25 % des transects				
Bruant zizi		Bouvreuil pivoine	Bouvreuil pivoine	
Linotte mélodieuse		Bruant zizi	Chardonneret élégant	
Pipit des arbres		Étourneau sansonnet	Coucou gris	
Rougegorge familier		Geai des chênes	Étourneau sansonnet	
Traquet pâtre			Geai des chênes	
			Grive draine	
			Pic épeiche	
			Pie bavarde	
			Verdier d'Europe	

MORTAINAIS ET DOMFRONTAIS				
Haie résiduelle	Haie taillée	Haie arbustive	Haie mixte	Alignement
Espèces présentes dans plus de 50 % de chaque type de haie				
	Accenteur mouchet	Fauvette à tête noire	Merle noir	Mésange bleue
		Mésange bleue	Mésange bleue	Pinson des arbres
		Mésange charbonnière	Mésange charbonnière	
		Pinson des arbres	Pinson des arbres	
		Pouillot véloce	Pouillot véloce	
		Rougegorge familier	Rougegorge familier	
Espèces présentes dans 25 % à 50 % de chaque type de haie				
Mésange charbonnière	Linotte mélodieuse		Fauvette à tête noire	Grimpereau des jardins
	Merle noir		Pigeon ramier	Grive musicienne
	Pinson des arbres		Troglodyte mignon	Pigeon ramier
	Traquet pâtre			Pouillot véloce
				Troglodyte mignon
Espèce présentes dans 10 % à 25 % des transects				
Accenteur mouchet	Bruant jaune	Alouette lulu	Corneille noire	Accenteur mouchet
Bruant jaune	Bruant zizi	Bruant jaune	Étourneau sansonnet	Geai des chênes
Corneille noire	Fauvette à tête noire	Buse variable	Geai des chênes	Linotte mélodieuse
Hypolaïs polyglotte	Geai des chênes	Chardonneret élégant	Grive draine	Mésange charbonnière
Merle noir	Pouillot véloce	Étourneau sansonnet	Grive musicienne	Pic épeiche
Pigeon ramier	Rougegorge familier	Faisan de Colchide	Mésange à longue queue	Roitelet huppé
Pouillot véloce		Fauvette des jardins	Pic vert	
Rougegorge familier		Geai des chênes	Pie bavarde	
		Hypolaïs polyglotte		
		Mésange nonnette		
		Pic vert		
		Troglodyte mignon		

PAYS D'AUGE				
Haie résiduelle	Haie taillée	Haie arbustive	Haie mixte	Alignement
Espèces présentes dans plus de 50 % de chaque type de haie				
Grive musicienne	Fauvette à tête noire	Accenteur mouchet	Accenteur mouchet	Corneille noire
Merle noir	Merle noir	Merle noir	Fauvette à tête noire	Grimpereau des jardins
Mésange charbonnière	Mésange bleue	Mésange bleue	Merle noir	Merle noir
	Pinson des arbres	Mésange charbonnière	Mésange bleue	Mésange bleue
	Pouillot véloce	Pigeon ramier	Mésange charbonnière	Pinson des arbres
	Rougegorge familier	Pinson des arbres	Pigeon ramier	
	Troglodyte mignon	Pouillot véloce	Pinson des arbres	
		Rougegorge familier	Pouillot véloce	
		Troglodyte mignon	Rougegorge familier	
			Troglodyte mignon	
Espèces présentes dans 25 % à 50 % de chaque type de haie				
Accenteur mouchet	Accenteur mouchet	Bouscarle de Cetti	Corneille noire	Chardonneret élégant
Bouscarle de Cetti	Bruant jaune	Bouvreuil pivoine	Étourneau sansonnet	Étourneau sansonnet
Bruant jaune	Chardonneret élégant	Bruant jaune	Grimpereau des jardins	Fauvette à tête noire
Pie-grièche écorcheur	Fauvette grisette	Bruant zizi	Grive draine	Gobemouche gris
Pigeon ramier	Grive musicienne	Corneille noire	Grive musicienne	Mésange à longue queue
Traquet pâtre	Mésange à longue queue	Faisan de Colchide	Pie bavarde	Mésange charbonnière
	Mésange charbonnière	Fauvette babillarde		Pouillot véloce
	Pigeon ramier	Fauvette grisette		Rougegorge familier
	Traquet pâtre	Geai des chênes		Sittelle torchepot
		Poule d'eau		Troglodyte mignon
		Verdier d'Europe		Verdier d'Europe
Espèce présentes dans 10 % à 25 % des transects				
Étourneau sansonnet	Bouscarle de Cetti	Buse variable	Bouscarle de Cetti	Accenteur mouchet
Fauvette grisette	Bruant proyer	Coucou gris	Bruant jaune	Bouscarle de Cetti

Grive draine	Étourneau sansonnet	Étourneau sansonnet	Bruant zizi	Bruant zizi
Linotte mélodieuse	Fauvette babillarde	Grive draine	Fauvette des jardins	Buse variable
Mésange à longue queue	Geai des chênes	Hypolaïs polyglotte	Geai des chênes	Faucon crécerelle
Poule d'eau	Hypolaïs polyglotte	Pic épeiche	Gobemouche gris	Grive musicienne
	Linotte mélodieuse	Pic vert	Hypolaïs polyglotte	Pic épeiche
	Pie-grièche écorcheur	Rougequeue à front blanc	Mésange à longue queue	Pie bavarde
			Mésange nonnette	Roitelet à triple bandeau
			Pic épeiche	Rougequeue à front blanc
			Pic vert	Serin cini
			Verdier d'Europe	

PAYS DE BRAY				
Haie résiduelle	Haie taillée	Haie arbustive	Haie mixte	Alignement
Espèces présentes dans plus de 50 % de chaque type de haie				
Merle noir	Merle noir	Accenteur mouchet	Fauvette à tête noire	Étourneau sansonnet
		Fauvette à tête noire	Grive musicienne	Merle noir
		Grive musicienne	Merle noir	Pigeon ramier
		Merle noir	Pinson des arbres	Pinson des arbres
		Mésange charbonnière	Pouillot véloce	
		Pigeon ramier	Rougegorge familier	
		Pinson des arbres	Troglodyte mignon	
		Rougegorge familier		
Espèces présentes dans 25 % à 50 % de chaque type de haie				
Accenteur mouchet	Accenteur mouchet	Corneille noire	Accenteur mouchet	
Fauvette grisette	Linotte mélodieuse	Fauvette babillarde	Étourneau sansonnet	
Linotte mélodieuse		Fauvette grisette	Fauvette grisette	
Mésange charbonnière		Geai des chênes	Hypolaïs polyglotte	
Pie-grièche écorcheur		Mésange bleue	Mésange bleue	



Traquet pâtre		Pie-grièche écorcheur	Pie bavarde	
			Pigeon ramier	
<b>Espèce présentes dans 10 % à 25 % des transects</b>				
Bruant proyer	Étourneau sansonnet		Bruant jaune	
Chardonneret élégant	Fauvette grisette		Buse variable	
Corneille noire	Mésange bleue		Corneille noire	
Fauvette à tête noire	Mésange charbonnière		Geai des chênes	
Gobemouche gris	Perdrix grise		Mésange charbonnière	
Grimpereau des jardins	Pigeon ramier		Pic vert	
Hypolaïs polyglotte	Rougegorge familier			
Pigeon ramier	Troglodyte mignon			
Pinson des arbres				

<b>PAYS DE CAUX</b>				
Haie résiduelle	Haie taillée	Haie arbustive	Haie mixte	Alignement
<b>Espèces présentes dans plus de 50 % de chaque type de haie</b>				
Merle noir		Merle noir	Fauvette à tête noire	Étourneau sansonnet
		Pinson des arbres	Merle noir	Merle noir
			Pigeon ramier	Mésange bleue
			Pinson des arbres	Pigeon ramier
			Troglodyte mignon	Pinson des arbres
				Troglodyte mignon
<b>Espèces présentes dans 25 % à 50 % de chaque type de haie</b>				
Accenteur mouchet	Accenteur mouchet	Bruant jaune	Accenteur mouchet	Corneille noire
Bruant jaune	Linotte mélodieuse	Fauvette à tête noire	Corneille noire	Fauvette à tête noire
Faisan de Colchide	Merle noir	Fauvette grisette	Grive musicienne	Grive musicienne
Fauvette à tête noire		Grive musicienne	Mésange bleue	Mésange charbonnière
Fauvette grisette		Linotte mélodieuse	Mésange charbonnière	Rougegorge familier

Linotte mélodieuse		Pouillot véloce	Pie bavarde	Verdier d'Europe
Mésange charbonnière		Rougegorge familier	Pouillot véloce	
Pinson des arbres		Troglodyte mignon		
Traquet pâtre		Verdier d'Europe		
<b>Espèce présentes dans 10 % à 25 % des transects</b>				
Bruant proyer	Fauvette grise	Accenteur mouchet	Bruant jaune	Accenteur mouchet
Hypolaïs polyglotte	Troglodyte mignon	Étourneau sansonnet	Buse variable	Buse variable
Mésange à longue queue		Mésange charbonnière	Chardonneret élégant	Geai des chênes
Mésange bleue		Pie bavarde	Étourneau sansonnet	Gobemouche gris
Perdrix grise			Faucon crécerelle	Grimpereau des jardins
Pouillot véloce			Fauvette des jardins	Grive draine
Rougegorge familier			Geai des chênes	Pie bavarde
Troglodyte mignon			Linotte mélodieuse	Pouillot véloce
			Pic épeiche	Tourterelle turque
			Pic vert	
			Tourterelle turque	
			Verdier d'Europe	

<b>PERCHE</b>				
Haie résiduelle	Haie taillée	Haie arbustive	Haie mixte	Alignement
<b>Espèces présentes dans plus de 50 % de chaque type de haie</b>				
Bruant zizi	Accenteur mouchet	Fauvette à tête noire	Fauvette à tête noire	Fauvette à tête noire
Fauvette à tête noire	Fauvette à tête noire	Merle noir	Merle noir	Merle noir
Fauvette grise	Merle noir	Pinson des arbres	Mésange charbonnière	Mésange charbonnière
Pouillot véloce	Pinson des arbres	Pouillot véloce	Pinson des arbres	Pie bavarde
	Pouillot véloce		Pouillot véloce	Pinson des arbres
	Rougegorge familier		Troglodyte mignon	
<b>Espèces présentes dans 25 % à 50 % de chaque type de haie</b>				

	Bruant jaune	Buse variable	Fauvette grisette	Fauvette grisette
	Chardonneret élégant	Geai des chênes	Grive musicienne	Geai des chênes
	Fauvette grisette	Mésange charbonnière	Pie bavarde	Grimpereau des jardins
	Hypolaïs polyglotte	Pie bavarde		Linotte mélodieuse
	Linotte mélodieuse	Troglodyte mignon		Pic épeiche
	Pigeon ramier			Rougequeue noir
	Pipit des arbres			
	Troglodyte mignon			
	Verdier d'Europe			
Espèce présentes dans 10 % à 25 % des transects				
			Accenteur mouchet	
			Bruant zizi	
			Fauvette des jardins	
			Geai des chênes	
			Grimpereau des jardins	
			Hypolaïs polyglotte	
			Linotte mélodieuse	
			Mésange bleue	
			Pic épeiche	
			Pipit des arbres	
			Tourterelle des bois	
			Verdier d'Europe	

PLAINE DE CAEN À ALENÇON				
Haie résiduelle	Haie taillée	Haie arbustive	Haie mixte	Alignement
Espèces présentes dans plus de 50 % de chaque type de haie				
Accenteur mouchet	Linotte mélodieuse	Fauvette à tête noire	Fauvette à tête noire	Accenteur mouchet
Fauvette à tête noire			Merle noir	Chardonneret élégant
Merle noir			Pinson des arbres	Corneille noire
Pigeon ramier			Pouillot véloce	Merle noir
Pouillot véloce			Troglodyte mignon	Pigeon ramier
				Pinson des arbres
				Troglodyte mignon
Espèces présentes dans 25 % à 50 % de chaque type de haie				
		Fauvette des jardins	Hypolaïs polyglotte	Bruant jaune
		Mésange bleue	Mésange bleue	Fauvette à tête noire
		Pinson des arbres	Pigeon ramier	Grimpereau des jardins
		Rougegorge familier	Rougegorge familier	Grive draine
				Grive musicienne
				Linotte mélodieuse
				Pic vert
				Pie bavarde
				Pouillot fitis
				Verdier d'Europe
Espèce présentes dans 10 % à 25 % des transects				
		Bruant jaune	Accenteur mouchet	
		Bruant zizi	Bruant jaune	
		Étourneau sansonnet	Bruant proyer	
		Fauvette grisette	Bruant zizi	
		Hypolaïs polyglotte	Corneille noire	
		Merle noir	Étourneau sansonnet	

		Mésange à longue queue	Faisan de Colchide	
		Mésange charbonnière	Fauvette des jardins	
		Pic épeiche	Fauvette grise	
		Pigeon ramier	Grimpereau des jardins	
		Pipit des arbres	Grive musicienne	
			Linotte mélodieuse	
			Mésange charbonnière	
			Pie bavarde	

PLATEAUX DE L'EURE				
Haie résiduelle	Haie taillée	Haie arbustive	Haie mixte	Alignement
Espèces présentes dans plus de 50 % de chaque type de haie				
Merle noir	Bruant jaune	Merle noir	Accenteur mouchet	Corneille noire
Rougegorge familier	Fauvette grise	Pinson des arbres	Bruant jaune	Étourneau sansonnet
	Linotte mélodieuse	Rougegorge familier	Fauvette à tête noire	Fauvette à tête noire
	Mésange bleue		Fauvette grise	Merle noir
	Traquet pâle		Linotte mélodieuse	Mésange bleue
			Merle noir	Mésange charbonnière
			Pigeon ramier	Pic vert
			Pinson des arbres	Pigeon ramier
				Pinson des arbres
				Pouillot véloce
				Roitelet à triple bandeau
				Rougegorge familier
Espèces présentes dans 25 % à 50 % de chaque type de haie				
Linotte mélodieuse		Bruant jaune	Corneille noire	
Traquet pâle		Fauvette à tête noire	Fauvette des jardins	
		Mésange charbonnière	Hypolaïs polyglotte	



		Pigeon ramier	Mésange à longue queue	
		Pouillot véloce	Troglodyte mignon	
<b>Espèce présentes dans 10 % à 25 % des transects</b>				
Bruant jaune	Accenteur mouchet	Accenteur mouchet	Étourneau sansonnet	
Fauvette à tête noire	Faisan de Colchide	Bruant zizi	Faisan de Colchide	
Fauvette grisette	Fauvette à tête noire	Buse variable	Faucon crécerelle	
Mésange bleue	Merle noir	Corneille noire	Geai des chênes	
Mésange charbonnière	Pie-grièche écorcheur	Faisan de Colchide	Grive musicienne	
Pinson des arbres		Fauvette grisette	Perdrix grise	
Pipit des arbres		Grive musicienne	Pic épeiche	
Pouillot véloce		Linotte mélodieuse	Pigeon colombin	
Tourterelle des bois		Mésange bleue	Pipit des arbres	
			Pouillot fitis	

<b>ROUMOIS, LIEUVIN ET PAYS D'OUCHÉ</b>				
Haie résiduelle	Haie taillée	Haie arbustive	Haie mixte	Alignement
<b>Espèces présentes dans plus de 50 % de chaque type de haie</b>				
Merle noir	Accenteur mouchet	Merle noir	Merle noir	Merle noir
	Linotte mélodieuse	Pinson des arbres	Mésange bleue	Pinson des arbres
	Merle noir	Rougegorge familier	Pigeon ramier	
	Pigeon ramier		Pinson des arbres	
			Rougegorge familier	
			Troglodyte mignon	
<b>Espèces présentes dans 25 % à 50 % de chaque type de haie</b>				
Bruant jaune	Fauvette à tête noire	Bouvreuil pivoine	Accenteur mouchet	Accenteur mouchet
Linotte mélodieuse	Grive musicienne	Buse variable	Étourneau sansonnet	Bruant jaune
Pigeon ramier	Troglodyte mignon	Canard colvert	Fauvette à tête noire	Chouette chevêche
Pouillot véloce		Chardonneret élégant	Grive musicienne	Étourneau sansonnet

		Corneille noire	Mésange charbonnière	Geai des chênes
		Étourneau sansonnet		Gobemouche gris
		Fauvette des jardins		Pie bavarde
		Grive musicienne		Pigeon ramier
		Linotte mélodieuse		Rougegorge familier
		Pic épeiche		Sittelle torchepot
		Pic vert		Troglodyte mignon
		Pie bavarde		
		Pigeon colombin		
		Verdier d'Europe		
<b>Espèce présentes dans 10 % à 25 % des transects</b>				
Corneille noire	Bruant zizi		Bruant jaune	
Étourneau sansonnet	Chardonneret élégant		Chardonneret élégant	
Fauvette à tête noire	Fauvette grisette		Fauvette des jardins	
Fauvette des jardins	Hypolaïs polyglotte		Fauvette grisette	
Grimpereau des jardins	Mésange charbonnière		Geai des chênes	
Grive draine	Perdrix grise		Grimpereau des jardins	
Hypolaïs polyglotte	Traquet pâtre		Grive draine	
Mésange bleue			Hypolaïs polyglotte	
Perdrix grise			Linotte mélodieuse	
Pic épeiche			Mésange à longue queue	
Pie bavarde			Pic vert	
Verdier d'Europe				

VALLÉE DE LA SEINE				
Haie résiduelle	Haie taillée	Haie arbustive	Haie mixte	Alignement
Espèces présentes dans plus de 50 % de chaque type de haie				
Accenteur mouchet	Linotte mélodieuse	Fauvette à tête noire	Corneille noire	Corneille noire
Bruant jaune	Merle noir	Pinson des arbres	Fauvette à tête noire	Fauvette à tête noire
Fauvette grisette		Pouillot véloce	Merle noir	Merle noir
Grive musicienne		Troglodyte mignon	Mésange charbonnière	Mésange bleue
Hypolaïs polyglotte			Pigeon ramier	Mésange charbonnière
Linotte mélodieuse			Pinson des arbres	Pigeon ramier
Merle noir			Pouillot véloce	Pinson des arbres
			Rougegorge familier	Pouillot véloce
			Troglodyte mignon	Troglodyte mignon
Espèces présentes dans 25 % à 50 % de chaque type de haie				
		Accenteur mouchet	Étourneau sansonnet	
		Bouvreuil pivoine	Faisan de Colchide	
		Bruant jaune	Fauvette grisette	
		Chardonneret élégant	Geai des chênes	
		Corneille noire	Grive musicienne	
		Étourneau sansonnet	Hypolaïs polyglotte	
		Faisan de Colchide	Linotte mélodieuse	
		Fauvette babillarde	Pie bavarde	
		Fauvette des jardins	Rosignol philomèle	
		Fauvette grisette	Tourterelle turque	
		Grimpereau des jardins		
		Grive draine		
		Grive musicienne		
		Hypolaïs polyglotte		
		Mésange charbonnière		

		Perdrix grise		
		Rougegorge familier		
Espèce présentes dans 10 % à 25 % des transects				
			Bouscarle de Cetti	
			Faucon crécerelle	
			Grimpereau des jardins	
			Grive draine	
			Mésange à longue queue	
			Pigeon colombin	
			Pouillot fitis	
			Traquet pâtre	

<b>VEXIN</b>				
Haie résiduelle	Haie taillée	Haie arbustive	Haie mixte	Alignement
Espèces présentes dans plus de 50 % de chaque type de haie				
Accenteur mouchet	Accenteur mouchet	Fauvette à tête noire	Corneille noire	Corneille noire
Merle noir	Merle noir	Merle noir	Merle noir	Grimpereau des jardins
Rougegorge familier	Rougegorge familier	Pigeon ramier	Mésange bleue	Merle noir
		Pinson des arbres	Mésange charbonnière	Pinson des arbres
		Rougegorge familier	Pigeon ramier	Rougegorge familier
			Rougegorge familier	Sittelle torchepot
Espèces présentes dans 25 % à 50 % de chaque type de haie				
Mésange bleue	Bruant jaune	Accenteur mouchet	Fauvette grisette	Buse variable
	Fauvette grisette	Bruant jaune	Grive musicienne	Geai des chênes
	Mésange bleue	Fauvette grisette		Grive musicienne
	Perdrix grise			Mésange charbonnière
	Pigeon ramier			Pic épeiche
	Pinson des arbres			Pic vert

				Pie bavarde
				Pouillot véloce
Espèce présentes dans 10 % à 25 % des transects				
Corneille noire	Bruant proyer	Bruant zizi	Accenteur mouchet	Fauvette à tête noire
Faisan de Colchide	Grive musicienne	Faucon crécerelle	Bruant jaune	Mésange huppée
Fauvette grisette	Mésange charbonnière	Fauvette des jardins	Coucou gris	Pigeon colombin
Linotte mélodieuse	Pouillot véloce	Geai des chênes	Étourneau sansonnet	Verdier d'Europe
Pie bavarde	Traquet pâtre	Linotte mélodieuse	Fauvette à tête noire	
Pigeon ramier		Tourterelle turque	Pinson des arbres	
Pinson des arbres		Troglodyte mignon	Sittelle torchepot	
			Verdier d'Europe	